

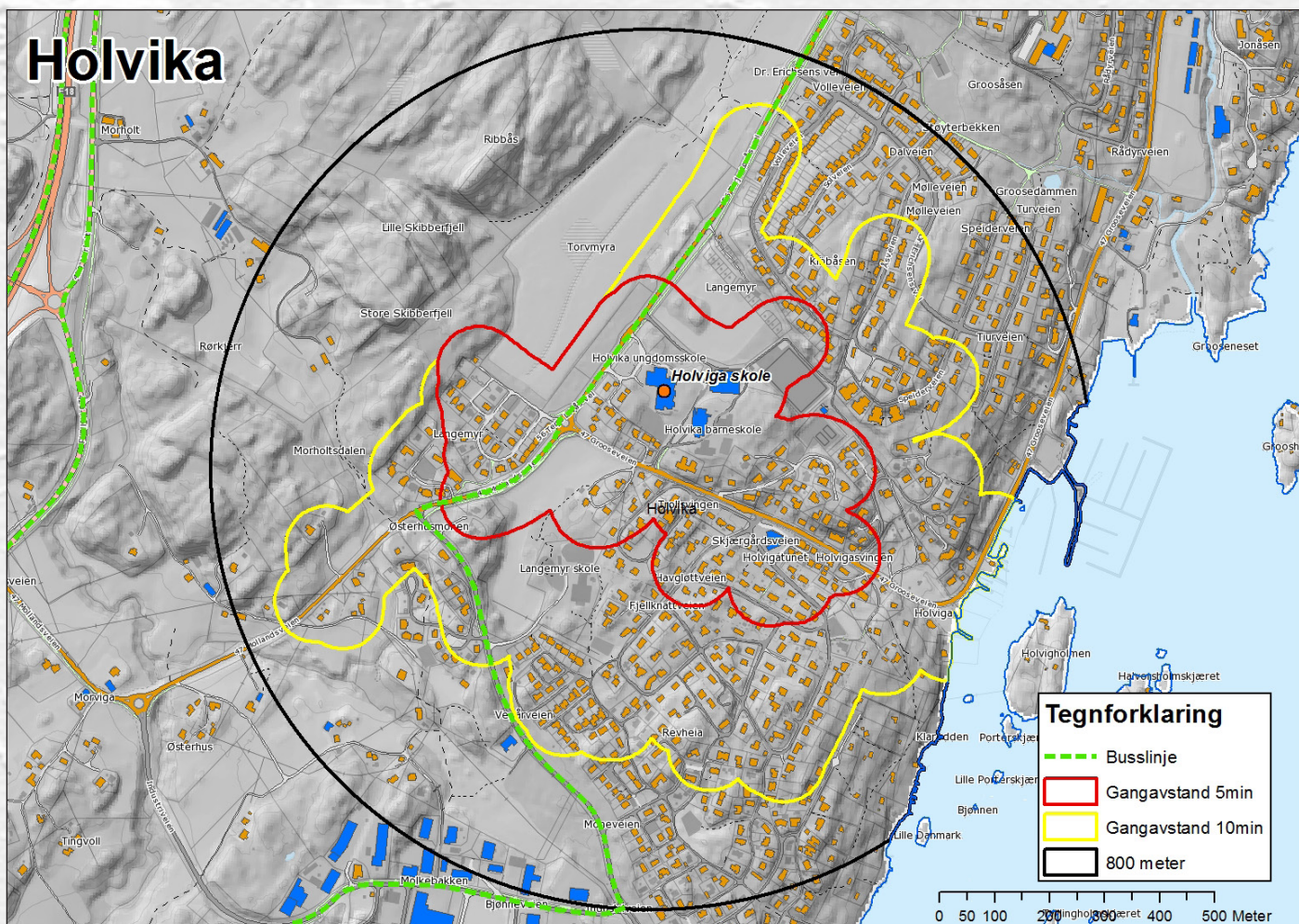
HOLVIKA



BESKRIVELSE AV STEDET

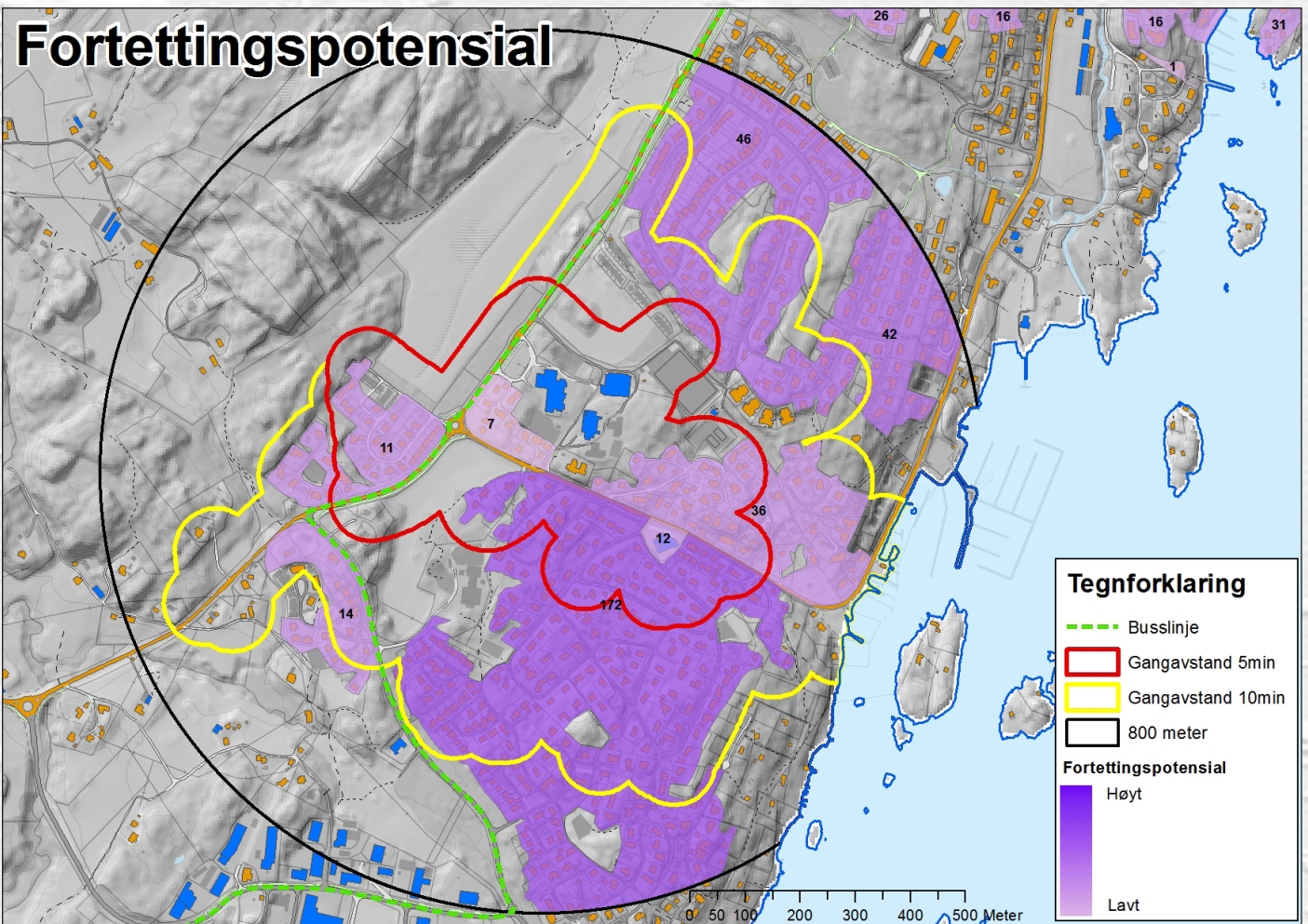
<p><i>Landskapstrekk og omgivelser</i></p>	<p>Boligfelt på hver side av Grooseveien som ligger som en gjennomgående dalbunn. Brattlendt terreng på nordøstsiden, og slakere hellende terreng på sørvestsiden.</p> <p>Grooseveien fra Langemyr, ned til Holvika oppleves som en sentral nerve og er til dels opparbeidet med en gatestruktur med god prioritering for kollektiv, gang- og sykkel.</p> <p>Områdets øvre del preges av enkelte åpne myrområder og landbruksarealer.</p>
<p><i>Bebyggelsens organisering</i></p> <ul style="list-style-type: none">•Spredt- eller tettbygd•Bymessig struktur•Volum	<p>Ca. 42 % av arealet er bebygd.</p> <p>Området preges av forholdsvis store eneboliger på romslige tomter. Større eneboliger på forholdsvis mindre tomter i de nyeste boligområdene. Tett og lav bebyggelse langs Mollandsveien på Langemyr.</p> <p>Skolebygg og idrettshaller av store volumer som skiller seg fra øvrig bebyggelse, men innbyrdes kompakt plassering.</p>

Innbyggere	5 min gangavstand: 600 10 min gangavstand: 1400
Ansatte	10 min gangavstand: 200
Sentralitet (beboere, skoleelever og ansatte innenfor rekkevidde)	2600 innen 1 km rekkevidde 7800 innen 2 km rekkevidde 12200 innen 3 km rekkevidde
Næring	Ca. 20 bedrifter hvorav 2 er handelsbedrifter
Tjenestetilbud •Skole •Barnehage •Idretts- og kulturanlegg	1 barnehage og 1 ungdomsskole 1 barnehage Bredt aktivitetstilbud i form av idrett. Holvikahallen, Iglandhallen
Kollektiv	5 busser/time
Stedsidentitet	<p>Internt småkollet landskap rundt skolen gir skolegården et eget særpreg.</p> <p>Stedstilhørighet tilknyttet skolen og aktivitetstilbud i nærheten. Utenfor dagligvarebutikken er en sosial møteplass med bord og benker.</p> <p>Siktlinje fra Grooseveien mot Holvigholmen/Halvorsholmen er sterkt stedsbilde for Holvika og er med på å gi stedet sin identitet.</p>



ANALYSE

Styrke og vitalitet	Utfordringer	Potensialer
<ul style="list-style-type: none"> • Nærhet til Grimstad med god tilrettelegging for sykkel (sykkellavstand ca.3 km) • Boligområder med fine bokvaliteter • Nærhet og utsikt til sjø • Skole og idrettsanlegg er sterke drivkrefter 	<ul style="list-style-type: none"> • Liten bredde av boligtyper 	<ul style="list-style-type: none"> • Utvikle området nær butikk som et tyngdepunkt med funksjoner tilpasset lokalmiljøet • Generell fortetting i eksisterende boligområder og legge tilrette for alternative boformer til enebolig • Oppgradere eksisterende møteplass ved butikk



ANBEFALT UTVIKLING

Holvika sees på som en bydel i Grimstad og inngår i strategien over områder der en anbefaler at 80% av kommunens boligutvikling frem mot 2040 skal skje.

Tilsvarende for kommunens lokalsentra, er det et mål at bydelene underordner seg by- og kommunesenteret når det gjelder majoriteten av boliger, handelsfunksjoner, arbeidsplasser og tjenestetilbud. Dette for å støtte opp om et mest mulig attraktivt bysentrum.

- Området bør med utgangspunkt i dagens butikk videreutvikles med boliger og bydelsfunksjoner tilpasset lokalmiljøets behov
- Generell fortetting innenfor eksisterende boligområder
- Tilrettelegge for alternative boformer
- Styrke eksisterende møteplasser og legge tilrette for nye