

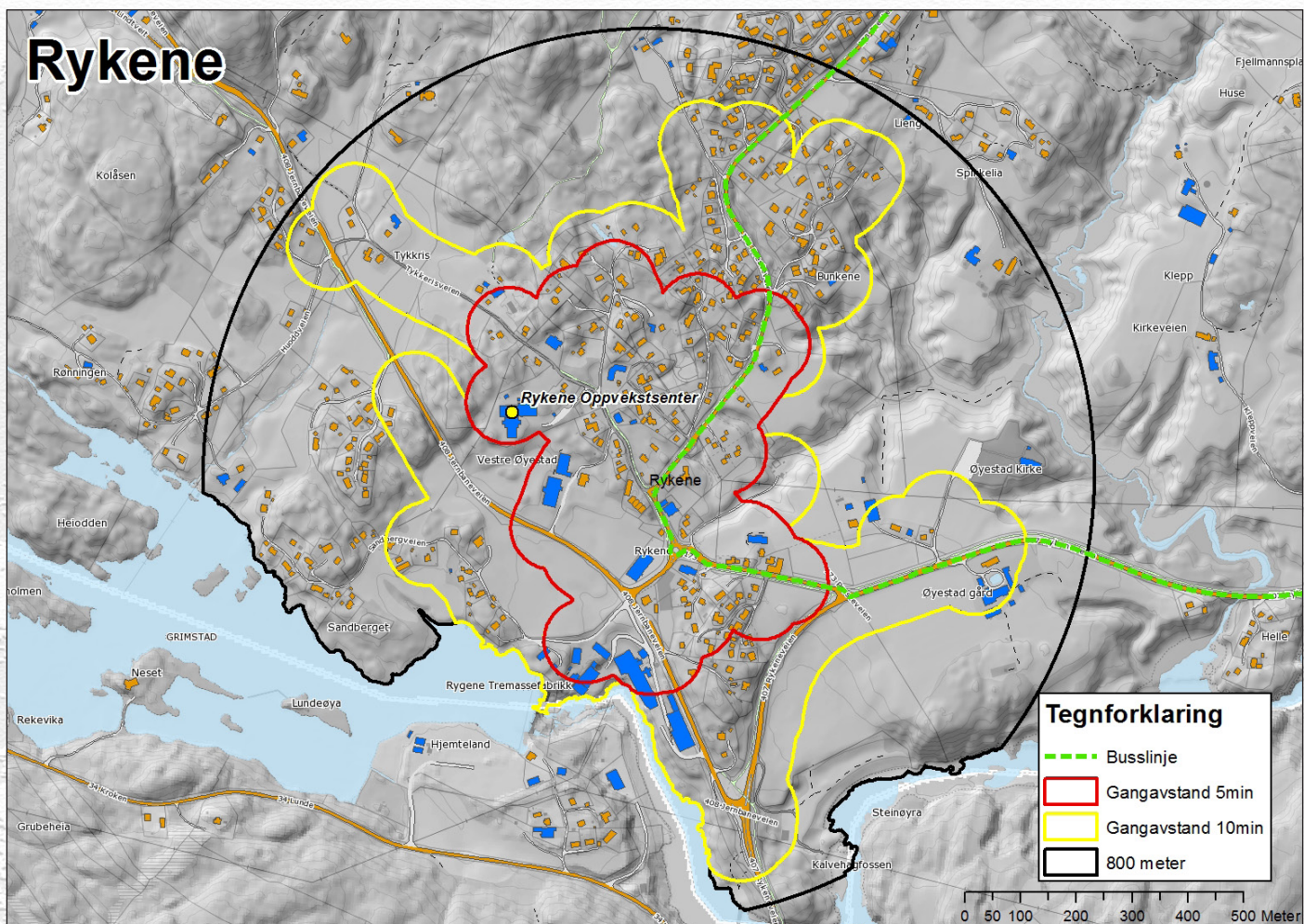
# RYKENE



## BESKRIVELSE AV STEDET

<p><i>Landskapstrekk og omgivelser</i></p>	<p>Området karakteriseres av å være et relativt åpent kulturlandskap. Eigelihei og Kvasshaia er naturområder mot nord. Området avgrenses mot Nidelva og Rykenefossen (gitt navnet til stedet) i sør. Mot øst et vakkert ravinelandskap som omgir Øyestad kirke.</p> <p>Stedet ligger ca. 11 km sørvest for Arendal bysenter. E-18 gikk tidligere gjennom stedet, nå omklassifisert til fv. 407.</p>
<p><i>Bebyggelsens organisering</i></p> <ul style="list-style-type: none"><li>•Spredt- eller tettbygd</li><li>•Bymessig struktur</li><li>•Volum</li></ul>	<p>Ca. 27% av arealet bebygd.</p> <p>Rykene er ei spredtbygd landsbygd med gårdsbruk, og eneboliger med romslige tomter.</p> <p>Rykene Smith &amp; Thommesen tremasse industrier fra 1883 har et større bygningsvolum i mur ved Nidelva. Krysset her har en liten grad av sentralitet.</p> <p>Nøgne Ø har sine produksjonslokaler på Rykene.</p>

<b>Innbyggere</b>	5 min gangavstand: 200 10 min gangavstand: 400
<b>Ansatte</b>	10 min gangavstand: 100
<b>Sentralitet</b> (beboere, skoleelever og ansatte innenfor rekkevidde)	700 innen 1 km rekkevidde 1200 innen 2 km rekkevidde 1600 innen 3 km rekkevidde
<b>Næring</b>	Ca. 13 bedrifter hvorav ingen er handelsbedrift
<b>Tjenestetilbud</b> •Skole •Barnehage •Idretts- og kulturanlegg	1 barneskole (180 elever) 3 barnehager Noe idretts- og aktivitetstilbud. Løsløype, fotballbane, grendehus.
<b>Kollektiv</b>	Buss 1 gang/time
<b>Stedsidentitet</b>	Skole og idrettslag er identitetsbærende og samlende for innbyggerne. Felles møteplasser gjennom skolen, grendehuset, idrettslaget, nærbutikken og Øyestad kirke.  Rykene preges av et aktivt organisasjonsliv og et landbruksmiljø med stolte tradisjoner knyttet til tremasseindustrien.



## ANALYSE

<i>Styrke og vitalitet</i>	<i>Utfordringer</i>	<i>Potensialer</i>
<ul style="list-style-type: none"><li>• Bomiljøer i landlige og attraktive kulturlandskapsomgivelser</li><li>• Nærhet til naturområder med friluftsmuligheter</li><li>• Nærbutikk</li><li>• Idrettsanlegg og skole som sterke drivkrefter er viktige møteplasser i bygda</li></ul>	<ul style="list-style-type: none"><li>• Spredt bebyggelse og funksjoner gjør bygda bilbasert</li><li>• Utbygging i forhold til jordvern</li><li>• 13 km avstand til Arendal sentrum</li></ul>	<ul style="list-style-type: none"><li>• Utvikle alternative boligmiljø for mindre boenheter og mer mangfold i fremtidig utbygging med gode fellesareal inne og ute</li><li>• Fortetting innenfor eksisterende byggeområder og tett på skole/ bussforbindelser</li></ul>

## ANBEFALT UTVIKLING

Rykene utvikles innenfor 20%-kategorien

- Fortetting av boliger innenfor eksisterende boligområder fremfor å bygge ut nye boligområder.
- Tilrettelegge for alternative boformer
- Utvikle et tettere sentrum ved butikken og skape en «bygdeby»