

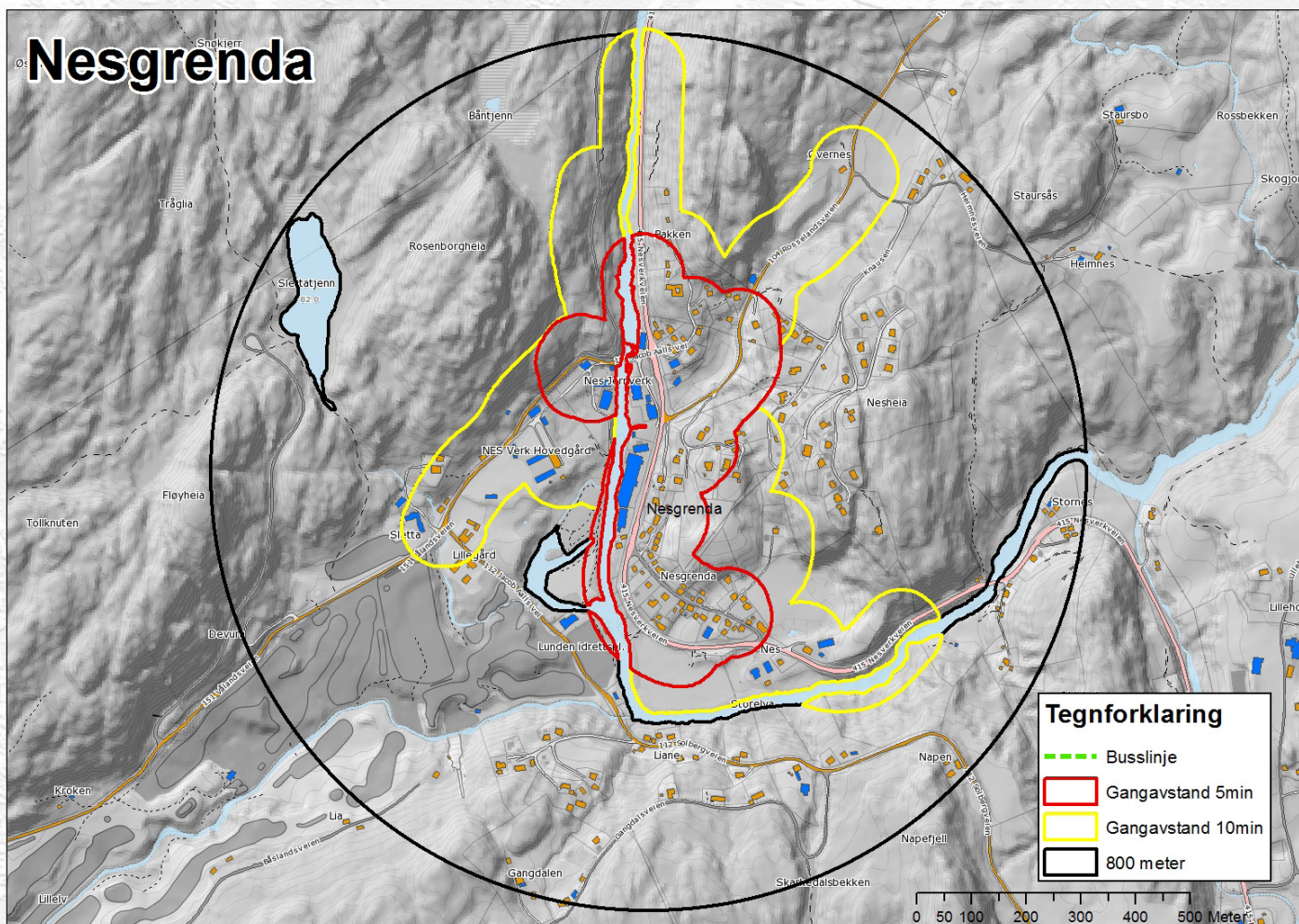
# NESGRENDA



## BESKRIVELSE AV STEDET

|   |   |
|---|---|
| <p><i>Landskapstrekk og omgivelser</i></p>  | <p>Nesgrenda ligger på en flate i et typisk dal- og heilandskap.</p> <p>Storelva går i en skarp bue gjennom bygda og avgrensner de større flatene mot den brattere dalsiden i sør. En kroksjø er skilt ut fra hovedelva nedenfor Nes verk hovedgård og er en del av den romantiske parken Lunden som ble etablert i tidlige på 1800-tallet.</p> <p>Området preges ellers av landbruk i form av naturbeitemark og dyrket mark. Skogklede heier omkranser stedet.</p> |
| <p><i>Bebyggelsens organisering</i></p> <ul style="list-style-type: none"><li>•Spredt- eller tettbygd</li><li>•Bymessig struktur</li><li>•Volum</li></ul> | <p>Ca. 10% av arealet er bebygd.</p> <p>Området er spredtbygd og landlig med noen store eneboligtomter. Bebyggelse forholdsvis tett på veien gir et visst landsbypreg. Rødmalte store bygninger langs hovedveien er karakteristiske.</p> <p>Nesgata er et gateløp innenfor hovedveien med kulturhistorisk bygningsmiljø som var tilknyttet jernverket.</p>  |

|   |  |
|---|--|
| <b>Innbyggere</b>   | 5 min gangavstand: 80<br>10 min gangavstand: 100   |
| <b>Ansatte</b>  | 10 min gangavstand: 100  |
| <b>Sentralitet</b><br>(beboere, skoleelever og ansatte innenfor rekkevidde) | 200 innen 1 km rekkevidde<br>400 innen 2 km rekkevidde<br>600 innen 3 km rekkevidde  |
| <b>Næring</b>   | Ca.7 bedrifter hvorav 2 er handelsbedrifter  |
| <b>Tjenestetilbud</b><br>•Skole<br>•Barnehage<br>•Idretts- og kulturanlegg  | 1 barnehage<br>Noe utvalg av idrettstilbud. Flere aktiviteter og kulturtilbud knyttet til Næs jernverk   |
| <b>Kollektiv</b>  | Ingen busstilbud   |
| <b>Stedsidentitet</b>   | Næs jernverk er identitetsbyggende og et landemerke for stedet som tiltrekker seg mange turister. Golffasiliteter trekker til seg gjester.<br><br>Nærbutikken er en viktig sosial møteplass. |



## ANALYSE

| <i>Styrke og vitalitet</i>   | <i>Utfordringer</i>   | <i>Potensialer</i>   |
|--|---|--|
| <ul style="list-style-type: none"><li>• Landlige omgivelser med god tilgang til naturområder</li><li>• Delvis definert sentrum der butikken er et sentralt punkt i bygda</li><li>• Stedstillørighet og stolthet over bygda med sterk jernverkshistorie</li><li>• Næs jernverk er et mye besøkt museum som også er et tyngdepunkt i Nesgrenda</li></ul> | <ul style="list-style-type: none"><li>• Få sentrale funksjoner utover dagligvarebutikk</li><li>• Spredt bosetting, bilbasert, ingen kollektivmuligheter</li><li>• Opprettholde og forsterke gateløp og sentrum ved å strukturere bygninger i forhold til innbyrdes plassering</li><li>• Flere områder avsatt til boligformål i kommuneplanen med for lite sentral beliggenhet</li></ul> | <ul style="list-style-type: none"><li>• Bygge opp under den sterke identiteten rundt jernverket ved utvikling av bygda</li><li>• Fortetting nærmest mulig eksisterende funksjoner</li><li>• Opparbeide fv.415 gjennom Nes Verk som en gate fremfor vei for å styrke opplevelsen av et sted og senke fartsgrensa</li><li>• Videreutvikle stedet som et levende bygdesamfunn</li></ul> |

## ANBEFALT UTVIKLING

Nesgrenda utvikles innenfor 20%-kategorien

- Bygge opp under den sterke identiteten rundt jernverket ved utvikling av bygda
- Fortetting fortrinnsvis i område ved butikken
- Strukturere fremtidig utbygging som kan bidra til å utvikle et sentrum
- Unngå å ta i bruk nye områder til utbygging, men fortette innenfor eksisterende boområder