

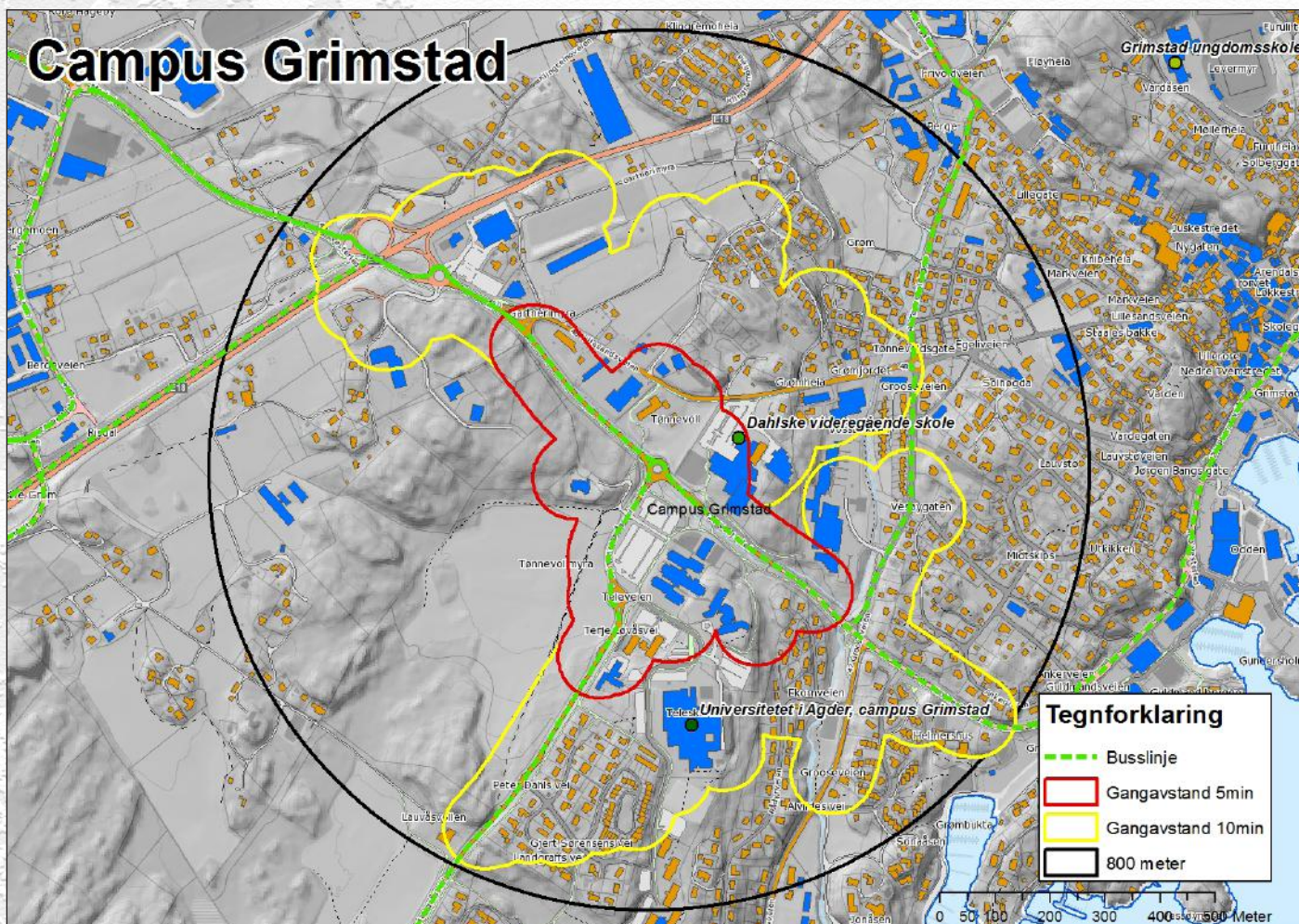
CAMPUS GRIMSTAD



BESKRIVELSE AV STEDET

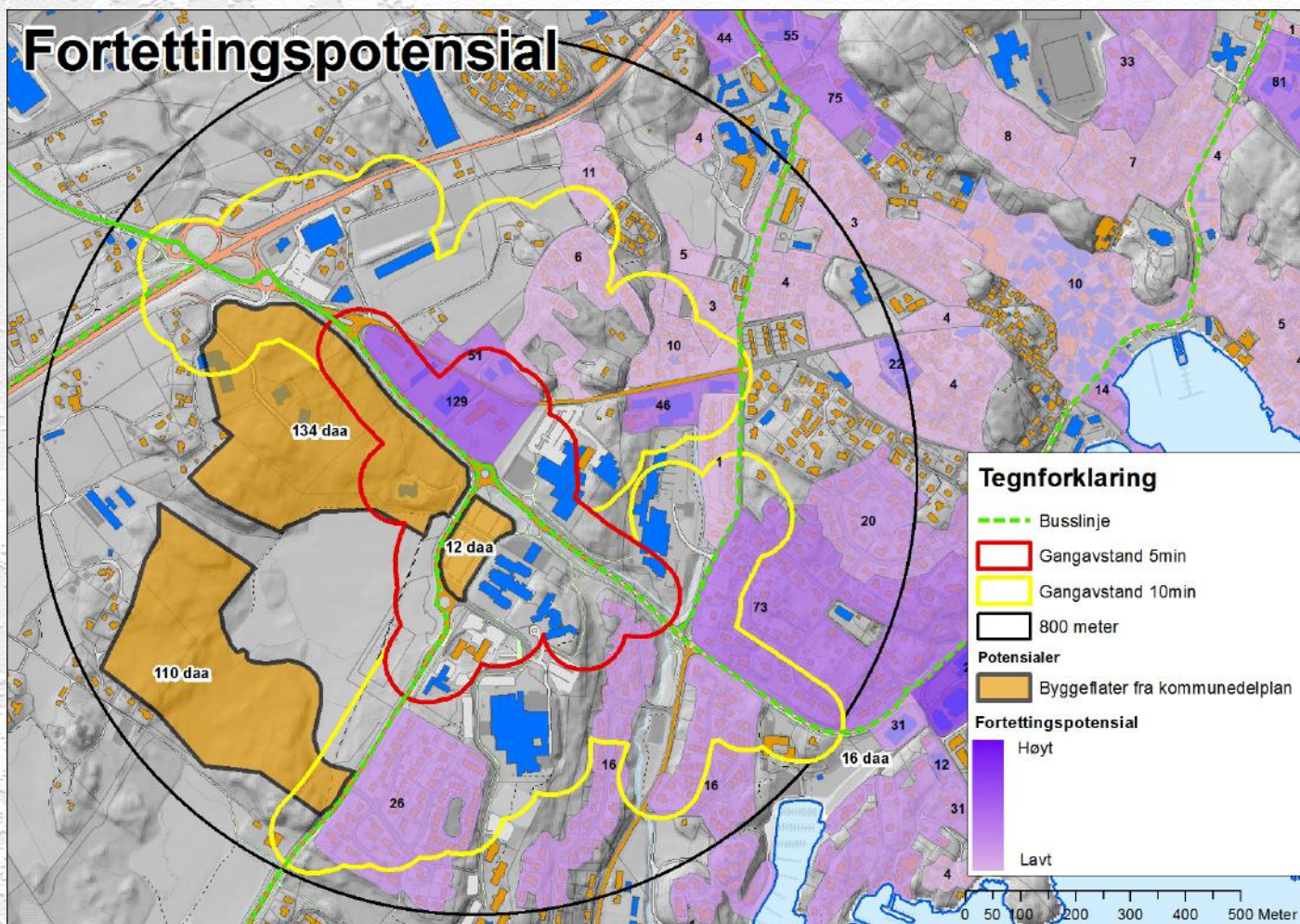
<p><i>Landskapstrekk og omgivelser</i></p>	<p>Området preges av å være et åpent landskapsrom og et åpent kulturlandskap mot vest avgrenset med skogkledte koller.</p> <p>UiA med omkringliggende boligfelt ligger på en langstrakte kulle på vestsiden av Terje Løvåsvei. Veien og Tønnevoldsjordet avgrenser Campusområdet mot vest.</p> <p>Vesterled utgjør en barriere mellom Campusområdet og videregående skole med retning bysentrum.</p>
<p><i>Bebyggelsens organisering</i></p> <ul style="list-style-type: none">•Spredt- eller tettbygd•Bymessig struktur•Volum	<p>Ca. 47% av arealet er bebygget.</p> <p>Området preges av store volumer som blant annet UiA, kontorbygg, leilighetsbygg, videregående skole og store parkeringsflater. Noe bebyggelse i randsonen inn mot UiA i form av boligfelt med eneboliger. Spredt bebyggelse ved Tønnevold.</p> <p>Stedet oppleves ikke som et eget definert sted, men mer som en samling av sentrale og viktige institusjoner.</p>

<i>Innbyggere</i>	5 min gangavstand: 80 10 min gangavstand: 800
<i>Ansatte</i>	10 min gangavstand: 1400
<i>Sentralitet</i> (beboere, skoleelever og ansatte innenfor rekkevidde)	6300 innen 1 km rekkevidde 14200 innen 2 km rekkevidde 21200 innen 3 km rekkevidde
<i>Næring</i>	Ca. 65 bedrifter hvorav 5 er handelsbedrifter
<i>Tjenestetilbud</i> •Skole •Barnehage •Idretts- og kulturanlegg	Ungdomsskole, Dahlske videregående skole og UiA 2 barnehager Godt tilbud innen kultur og idrett. Grimstadhallen, kunstgressbane. Ny idrettshall bygges 2017.
<i>Kollektiv</i>	5 busser/time
<i>Stedsidentitet</i>	Stedsidentitet og stolthet knyttet til UiA og kunnskapsbedrifter. Ingen sentrale møteplasser utendørs. Institusjonene i seg selv oppfattes som møteplasser. Parkbelte langs med Vesterled er et grøntdrag, men langs den trafikkerte innfartsveien innbys det ikke til lengre opphold. Grøntdraget fremstår som en grønn transportåre for gang- og sykkeltrafikk. Kontorbygg ved krysset Vesterled/Terje Løvoldsvei fremstår som identitetsbygg.



ANALYSE

<i>Styrke og vitalitet</i>	<i>Utfordringer</i>	<i>Potensialer</i>
<ul style="list-style-type: none"> • Kunnskapsbedrifter og UiA som sterk motor for stedet og Grimstad for øvrig • Beliggenhet nær kollektivknutepunkt E-18 • Godt kollektivtilbud • 2 km sykkelavstand til Grimstad sentrum • Høy grad av investeringsinteresse • Nærhet til naturområder og turveisystem 	<ul style="list-style-type: none"> • Etablering av uønsket nærig som ikke bygger opp om virksomhet knyttet til UiA og kunnskapsbedriftene kan føre til dårlig image • Utvikling av området med handelsbedrifter som svekker Grimstad sentrum • Vesterled som barriere mellom Campus Grimstad mot Tønnevoll og øvre del av sentrum • Oppføring av enkeltbygg og store parkeringsflater som hver for seg gir lite struktur 	<ul style="list-style-type: none"> • Se på muligheter av å utvikle nyskapende løsninger for bolig- og næringsbygg som bygger opp om et ønsket image rundt UIA • Organisering av nye bygg som forholder seg til hverandre på en strukturell måte og som gir bydelsfølelse



ANBEFALT UTVIKLING

Campus Grimstad sees på som en bydel i Grimstad og inngår i strategien over områder der en anbefaler at 80% av kommunens boligutvikling frem mot 2040 skal skje.

Tilsvarende for kommunens lokalsentra, er det et mål at bydelene underordner seg by- og kommunesenteret når det gjelder majoriteten av boliger, handelsfunksjoner, arbeidsplasser og tjenestetilbud. Dette for å støtte opp om et mest mulig attraktiv bysentrum.

- Videre utvikling av arbeidsplasser og næring knyttet til universitet
- Området bør videreutvikles som en sterk og vital bydel i Grimstad med bydelsfunksjoner
- Transformasjon av arealer som i dag er store parkeringsflater. Området bør utvikles med god struktur av bebyggelse og gi muligheter for å skape gode uterom og møteplasser
- Se på mulighetene av innovative boligløsninger som bygger opp under ønsket image