

HOMBORSUND

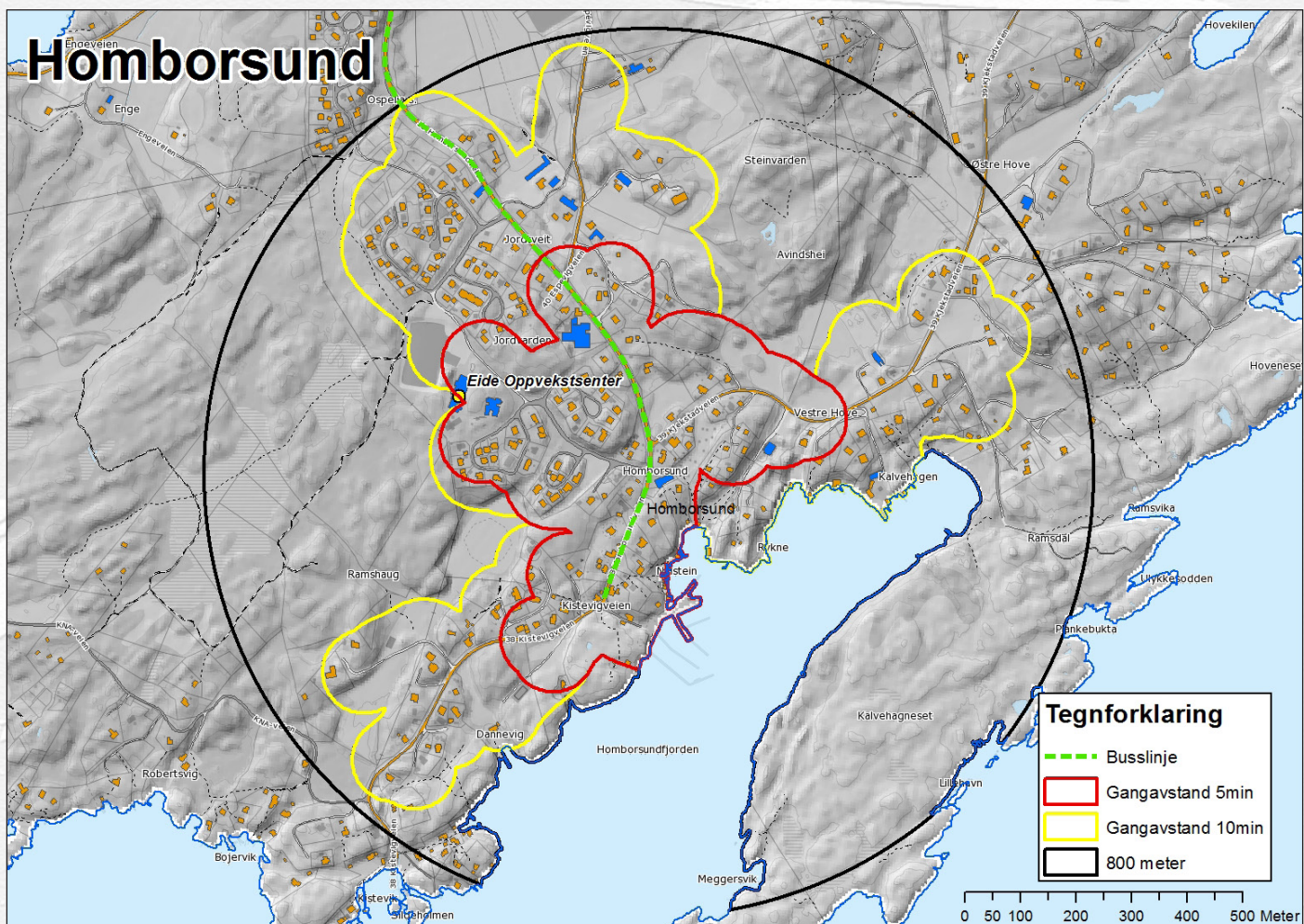


Foto: Aust- Agder fylkeskommune

BESKRIVELSE AV STEDET

<p><i>Landskapstrekk og omgivelser</i></p>	<p>Homborsund ligger på ei halvøy mellom Engkilen i et typisk kystlandskap bestående av lave småkoller og knauser.</p> <p>Kalvehageneset er ei halvøy på vestsiden av Homborsundfjorden og er et naturområde med flere viktige biologiske forekomster. Sammen med flere av øyene utenfor, er Kalvehageneset et statlig sikret friluftsområde.</p>
<p><i>Bebyggelsens organisering</i></p> <ul style="list-style-type: none">•Spredt- eller tettbygd•Bymessig struktur•Volum	<p>Ca. 14% av arealet er bebyggt.</p> <p>Området er et spredtbygd og landlig med mange store eneboligtomter. Nye boligklynger/ boligfelt med kobling til Homborsundveien. Flere boligklynger med beliggenhet nær skole og idrettsanlegg.</p> <p>Eldre bebyggelse langs veien bidrar til å gi identitet til stedet.</p> <p>Tendens til gatepreg med eldre boliger fra krysset Homborsundveien/ Kjekstadveien fram til krysset Kistevigveien/Nalsteinveien.</p>

Innbyggere	5 min gangavstand: 200 10 min gangavstand: 500
Ansatte	10 min gangavstand: 100
Sentralitet (beboere, skoleelever og ansatte innenfor rekkevidde)	700 innen 1 km rekkevidde 900 innen 2 km rekkevidde 1000 innen 3 km rekkevidde
Næring	Ca.14 bedrifter hvorav en er handelsbedrift
Tjenestetilbud •Skole •Barnehage •Idretts- og kulturanlegg	1 skole (1.-7. klasse) 1 barnehage Godt kultur- og idrettstilbud
Kollektiv	Noe busstilbud, primært skolebuss
Stedsidentitet	I krysset Homborsundveien/Kjekstadveien ligger dagligvarebutikk som viktig handelsfunksjon for fastboende og fritidsbeboende i området. Homborsund brygge er en båthavn for fritidsbåter. Naustmiljø i vika nord for brygga som gir en karakteristikk til havneområdet. Sterk tilhørighet og samhold blant beboere. Flere eldre og verneverdig bygninger i et skjærgårdslandskap er med på å gi stedet sin identitet.



ANALYSE

<i>Styrke og vitalitet</i>	<i>Utfordringer</i>	<i>Potensialer</i>
<ul style="list-style-type: none">• Landlige omgivelser med god tilgang til naturområder• Sterk tilhørighet og stolthet til stedet• Høy grad av frivillighet i forbindelse med skole og kulturarbeid/teater	<ul style="list-style-type: none">• Området har et overskudd av ledige boligtomter• Få nye tilflyttere som ikke har tilhørighet til stedet fra før• Få sentrale funksjoner og liten kollektivdekning gjør området i stor grad bilbasert• Lav grad av investeringsinteresse innen næring• Tettstedet har godt tilbud for barn, men få tilbud for ungdom	<ul style="list-style-type: none">• Styrke området videre som et hyggelig lokalsamfunn• Boligfortetting innenfor eksisterende boligområder• Utvikle boliger eller leiligheter for eldre som trenger nytt bosted, men som likevel kan bli boende i nærmiljø

ANBEFALT UTVIKLING

Homborsund utvikles innenfor 20%-kategorien

- Generell fortetting av enkelttomter innenfor eksisterende byggeområder nær skole og butikk
- Tilrettelegge for flere boligtyper som f. eks leiligheter og rekkehus
- Holde fokus på å bevare den eldre bebyggelsen som gir identitet til stedet