

# MYRENE

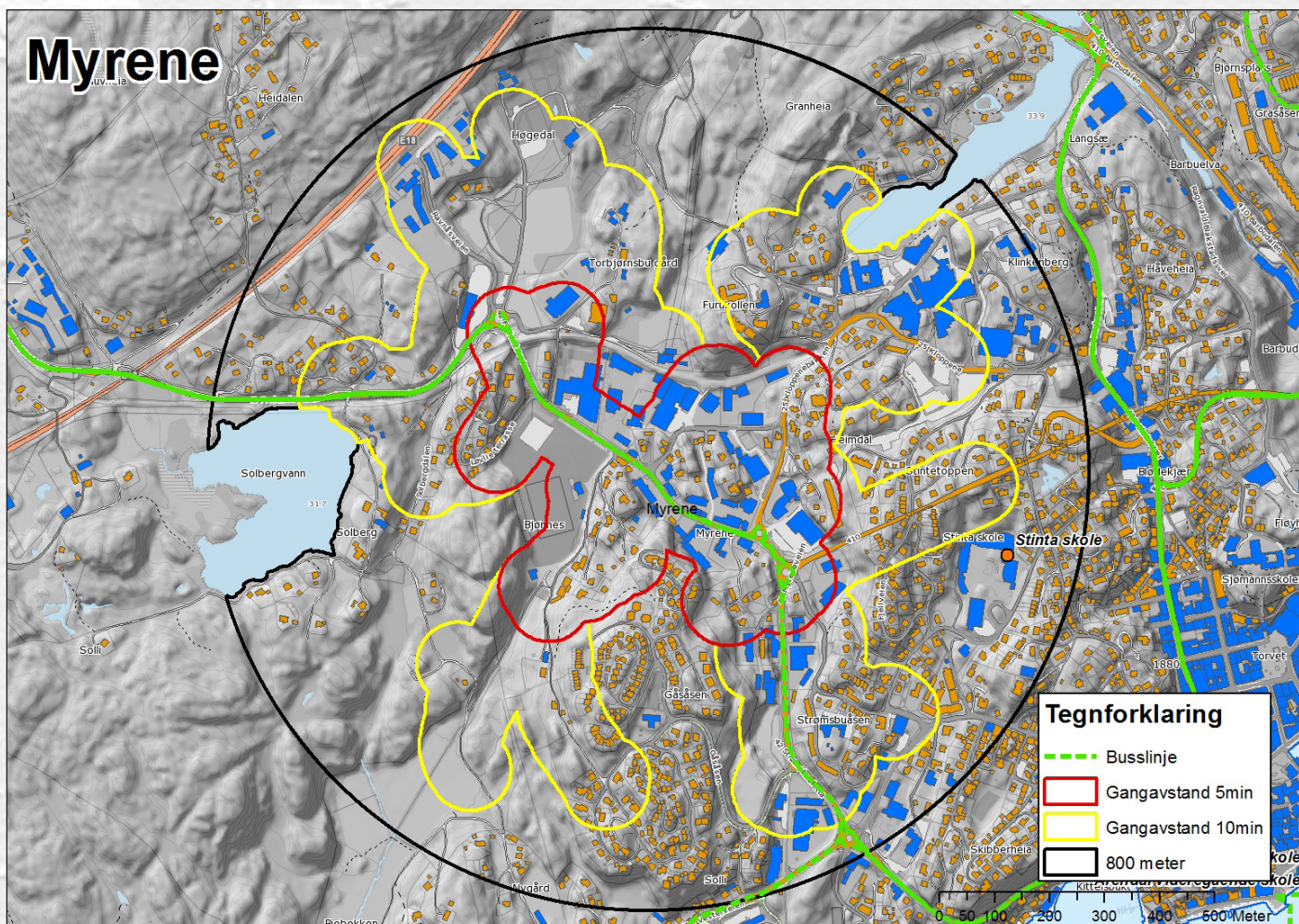


Foto: IKT-Agder

## BESKRIVELSE AV STEDET

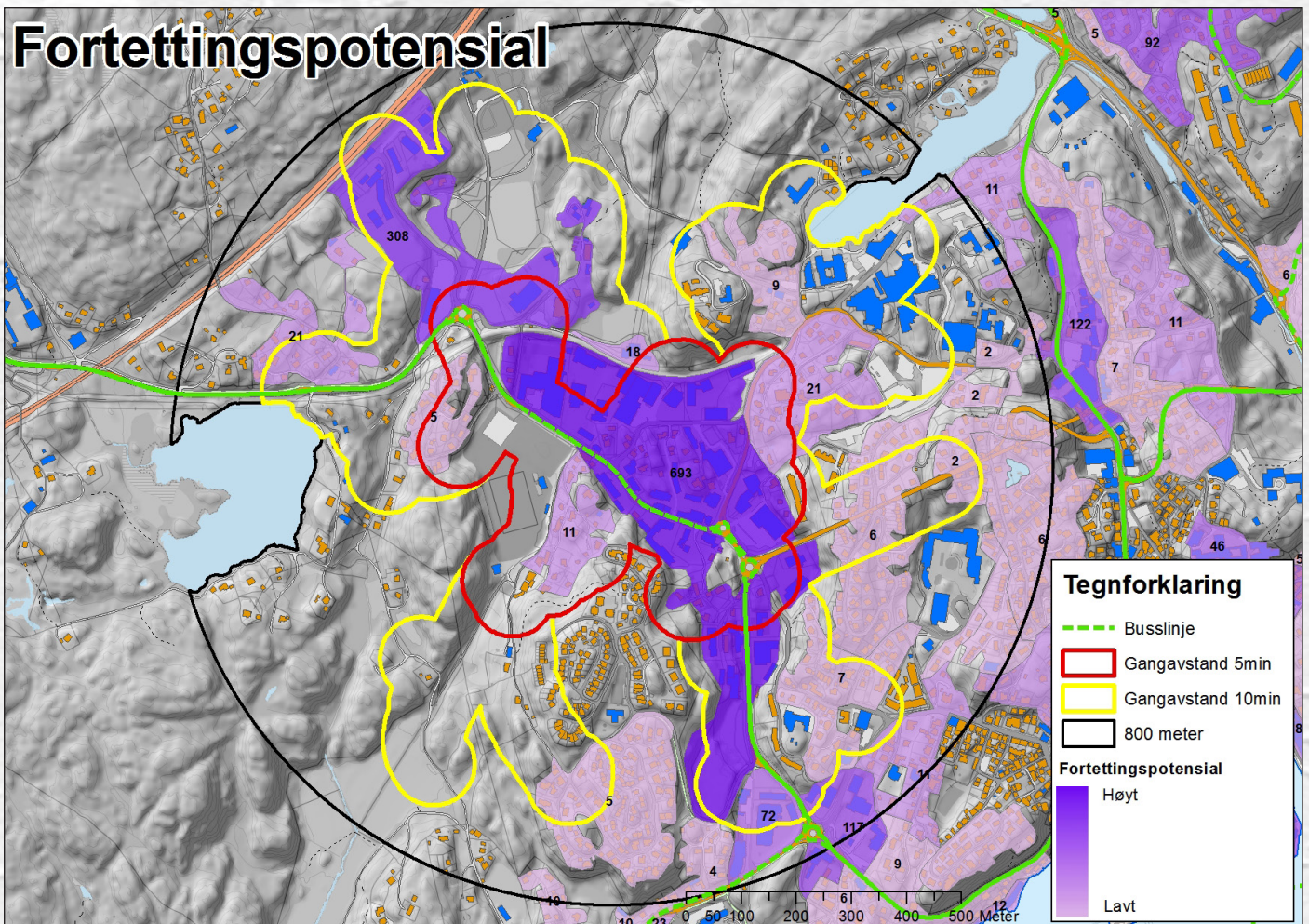
<p><i>Landskapstrekk og omgivelser</i></p>	<p>Fv. 42 er gjennomkjøringsvei til Stoa (Frolandsveien) og følger et smalt dal- drag med brattere sider mot øst og vest. Idrettsanlegget Bjønnes ligger i et skålformet landskapsrom som henvender seg mot fv. 42. Ved Bjønnes "dreneres" landskapet ut i graskledte jorder (Biejordene) helt ut mot vassdraget Hølen.</p> <p>Biejordene, kulturlandskapet mot Solborgvann og deler av Arendal kirkegård er åpne landskapsrom som utgjør verdifulle og karaktergivende landskap. Åsbieskogen er et naturområde og et mye brukt friluftsområde.</p> <p>Omkring ligger et kupert landskap som i stor grad er bebygd; Stintetoppen, Gåsåsen og Furukollen.</p>
<p><i>Bebyggelsens organisering</i></p> <ul style="list-style-type: none"><li>• <i>Spredt- eller tettbygd</i></li><li>• <i>Bymessig struktur</i></li><li>• <i>Volum</i></li></ul>	<p>Ca. 50% av arealet er bebygd.</p> <p>Omgivelsene langs fv. 42 preges i stor grad av broket og rotete bebyggelse med mer eller mindre vedlikeholdte bygg og mye trafikk- og parkeringsareal. På delstrekke langs hovedvegene Strømsusletta – Myrene er det til dels en bymessig struktur der bygg ligger tett mot veien og danner et gatepreg.</p> <p>På Stintetoppen og Gåsåsen er det store boligområder med flest eneboliger. Blokker i sørøst ved Strømsbuåsen.</p> <p>Nord og nordøst i området og i ti minutters gangavstand til sentrum av Myrene ligger sykehuset og Arendal kirkegård, samt galleri Bomuldsfabrikken.</p>

<b>Innbyggere</b>	5 min gangavstand: 300 10 min gangavstand: 1000
<b>Ansatte</b>	10 min gangavstand: 2600
<b>Sentralitet</b> (beboere, skoleelever og ansatte innenfor rekkevidde)	4200 innen 1 km rekkevidde 16600 innen 2 km rekkevidde 28600 innen 3 km rekkevidde
<b>Næring</b>	Ca.125 bedrifter hvorav 6 er handelsbedrifter.
<b>Tjenestetilbud</b> •Skole •Barnehage •Idretts- og kulturanlegg	Barne- og ungdomsskole på Stinta (260 elever) 3 barnehager Bjønnes idrettsanlegg, Bomuldsfabrikken galleri
<b>Kollektiv</b>	3 busser/time
<b>Stedsidentitet</b>	Arendal kirkegård er en kirkegård av nasjonal verdi og fungerer i tillegg til gravplass også som et parkområde. Gamle Vestlandske Hovedvei fra Åsbieskogen/Solbergvannet krysser over til Furukollen. Sammen med Høgedal gård er dette kulturhistoriske verdier og stedsbilder i området.  Sykehuset og Bomuldsfabrikken er identitetsbærende bygg.  E-18 og jernbanen krysser området, fylkesvegene 420 og 410 er viktige lokalveger.  Myreneområdet er brokete og bærer preg av å være et typisk industrilandskap der trafikk, parkering og næringsarealer i større bygningsvolumer dominerer. Dette er for mange et negativt stedsbilde.



## ANALYSE

Styrke og vitalitet	Utfordringer	Potensialer
<ul style="list-style-type: none"> <li>• God kollektivbetjening</li> <li>• Sentrumsnære områder med sykkelavstand på 1km til Arendal sentrum</li> <li>• Variert handelstilbud, tjenestetilbud, service- og næring med mange arbeidsplasser</li> <li>• Flotte tur- og friluftsområder i nærmiljøet</li> <li>• Bjønnes er det mest sentrale idrettsanlegget i byen som mange kan nå uten bil</li> </ul>	<ul style="list-style-type: none"> <li>• Mangelfull urbanitet og bymessig attraktiv arkitektur</li> <li>• Bygningsvolumer som ligger med stor avstand til hverandre i et lite menneskevennlig/fotgjengervennlig miljø</li> <li>• Lav utnyttelse av sentrumsnære arealer</li> <li>• Store høydeforskjeller mellom boliger, skole, handelsareal og andre funksjoner medfører bilbruk mer enn sykkel/gange</li> <li>• Skyggeforhold i dalen</li> <li>• Trafikkert fylkesvei preger arealene tettest på veien i forhold til trafikkstøy, svevestøv, trafikkikkerhet</li> <li>• Uavklarte valg med hensyn til nye transportårer gjennom området mot Stoa</li> </ul>	<ul style="list-style-type: none"> <li>• Transformasjonsområder for en ny bydel med bedre og høyere utnyttelse av arealet</li> <li>• Estetisk opprustning og skape mer urbanitet gjennom boligfortetting og funksjonsblanding, inklusiv uteområder med sosiale møteplasser</li> <li>• Bedre adkomst til kirkegården og Rånaskogen i nord, koble området på en Byløype og mer tilrettelegging av de velbrukte rekreasjonsområdene i vest</li> <li>• Utvikling av fotballstadion på Bjønnes med mer idretts- og aktivitetstilbud</li> <li>• Utvikle og fremheve kulturmiljøkvalitetene i området</li> <li>• Begrense de fysiske barrierene (fv.42) og knytte heiene bedre sammen på tvers for å knytte boliger sammen med sentrale funksjoner, skole og friluftsområder</li> </ul>



## ANBEFALT UTVIKLING

Myrene sees på som en bydel i Arendal by og inngår i strategien over områder der en anbefaler at 80% av kommunens boligutvikling frem mot 2040 skal skje.

Tilsvarende for kommunens lokalsentra, er det et mål at bydelene underordner seg by- og kommunesenteret når det gjelder majoriteten av boliger, handelsfunksjoner, arbeidsplasser og tjenestetilbud. Dette for å støtte opp om et mest mulig attraktivt bysentrum.

- Store fortettings- og transformasjonspotensial med mulighet for å skape et mer menneskevennlig område med boligfortetting og funksjonsblanding med kafeer/ butikker sosiale møteplasser
- Estetisk opprustning og urbanitet gjennom bedre arkitektur, innbyrdes organisering og økt kvalitet på uteområdene.
- Etablere kvalitetsrike bomiljø der det er gode solforhold med varierte boligstørrelser og evt. bofellesskap f.eks i form av leiligheter på toppen av næringsbygg.
- Utvikle det bynære idrettsanlegget på Bjønnes
- Ivareta gode friluftskvaliteter i Åsbieskogen og skape sammenheng i grønnstruktur f. eks gjennom en Byløype
- Utvikle kulturmiljøkvalitetene ved Bomuldsfabrikken, Jerngruvene, Vestlandske Hovedveg, Høgedal gård og kirkegården og knytte disse opp mot Langsæ, Kuben og Barbudalen.
- Redusere fysiske barrierer og anlegge infrastruktur på de gående og syklendes premisser.