

# LONGUM

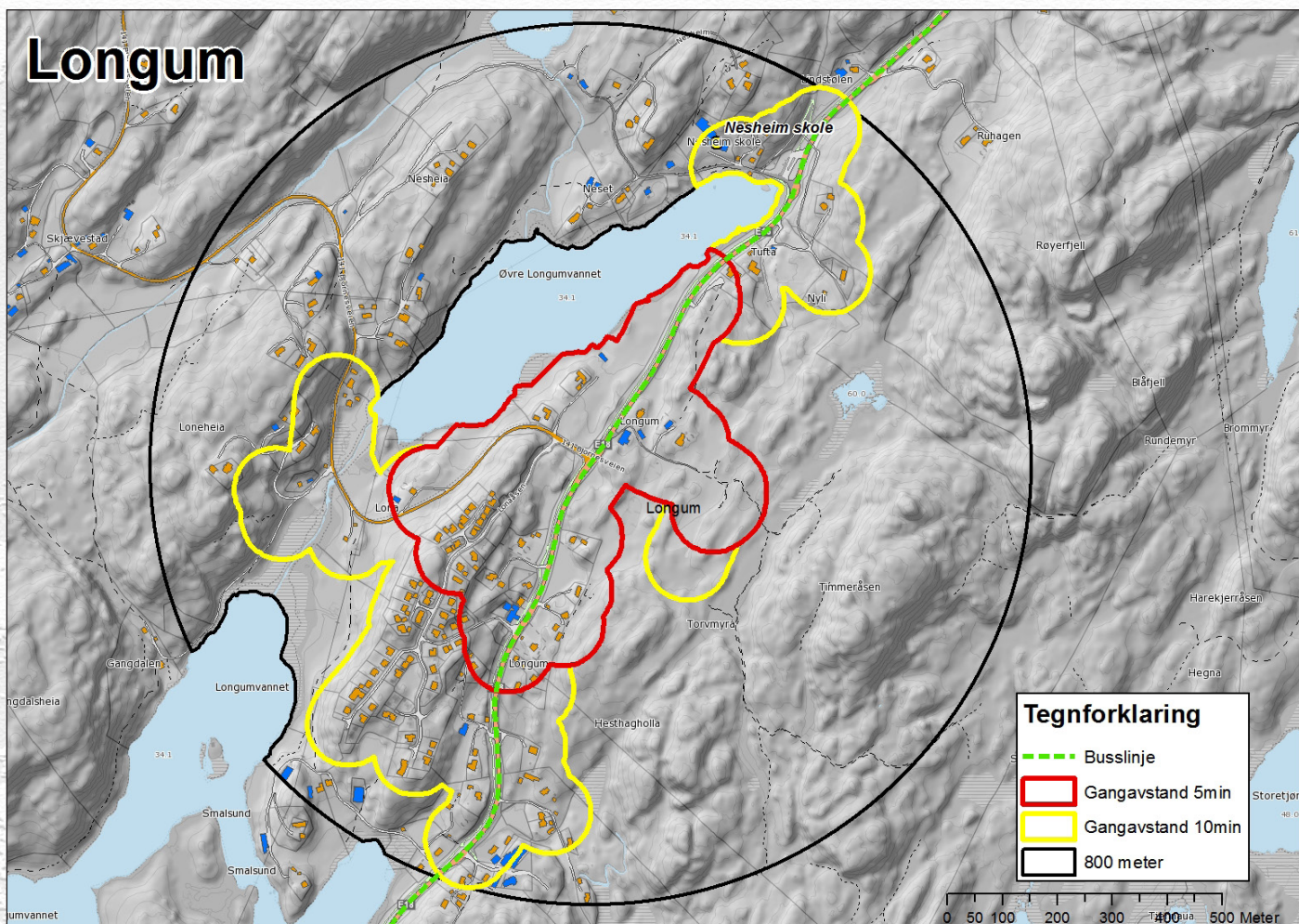


Foto: IKT-Agder

## BESKRIVELSE AV STEDET

<p><i>Landskapstrekk og omgivelser</i></p>	<p>Jordbrukets kulturlandskap med gras- og beitemarker danner et parkmessig inntrykk langs E-18. Longumvannet er et viktig landskapselement og strekker seg helt til Langsæ/Harebakken. E-18 deler opp landskapet og skaper en stor barriere.</p> <p>Fra Lonaåsen på nordsiden av E-18 heller terrenget nordover og ned mot Longumvann før det stiger mot Loneheia i retning Granestua. Øst for E-18 stiger terrenget innover mot skogen som går mot Timmeråsen. På nordenden av Øvre Longumvann ligger Nesheim barneskole, SFO og barnehage, med bakenforliggende åsrygger. Nesheim er et sentralt sted i landbruksbygda Austre-Moland.</p>
<p><i>Bebyggelsens organisering</i></p> <ul style="list-style-type: none"><li>•Spredt- eller tettbygd</li><li>•Bymessig struktur</li><li>•Volum</li></ul>	<p>Ca. 10% av arealet bebygd.</p> <p>Området preges av spredt bebyggelse av eneboliger og gårdstun i kulturlandskap. Eksisterende boligområde på Lonaåsen med beliggenhet mellom Longumvannene.</p>

<b>Innbyggere</b>	5 min gangavstand: 100 10 min gangavstand: 300
<b>Ansatte</b>	10 min gangavstand: Ca. 25
<b>Sentralitet</b> (beboere, skoleelever og ansatte innenfor rekkevidde)	300 innen 1 km rekkevidde 600 innen 2 km rekkevidde 800 innen 3 km rekkevidde
<b>Næring</b>	Ca. 4 bedrifter hvorav ingen er handelsbedrift
<b>Tjenestetilbud</b> •Skole •Barnehage •Idretts- og kulturanlegg	1 barneskole 1 barnehage Noe aktivitetstilbud ved skolens uteområder; ballbinge, badeplass og volleyballbane i nordenden av Longumvann
<b>Kollektiv</b>	Buss 1 gang/time
<b>Stedsidentitet/Sosiokulturell betraktninger</b> •Stedsbruk •Stedsbilder •Stedsinteresser	Nesheim/ Longum er sentrum for landbruksbygda Austre-Moland med skolen som felles møteplass. Her finnes badeplass/grillplass/volleyballbane. Grendehus/menighetshus, kirke og idrettsplass som møteplasser ligger langt unna skolen. Bensinstasjonen (her lå tidligere en butikk) fungerer til en viss grad som et sosialt møtested.  Austre-Moland preges av et aktivt organisasjonsliv og et aktivt landbruksmiljø med stolte tradisjoner. Kontakt mot Saltrød/Stokken er vel etablert gjennom ungdomsskole og idrettslag.



## ANALYSE

<i>Styrke og vitalitet</i>	<i>Utfordringer</i>	<i>Potensialer</i>
<ul style="list-style-type: none"> <li>• Aktivt landbruksmiljø/fine kulturlandskap.</li> <li>• Nærhet til naturområder med gode friluftsmuligheter, bading, fiske, roing, turveger, skøyteis og langrennsløyper</li> <li>• Sykkelavstand til Arendal sentrum (6.8 km) med gang- og sykkelvei langs deler av strekningen</li> <li>• Stor stedstilhørighet og samhold gjennom aktivt idretts- og foreningsliv.</li> <li>• Etterspørsel etter flere boligtomter</li> </ul>	<ul style="list-style-type: none"> <li>• Eksisterende E-18 dominerer landskapsbildet og er en barriere, både støymessig og trafiksikkerhetsmessig i forhold til å satse på utvikling nært inntil Longum/Nesheim</li> <li>• Longum/Nesheim har ikke alle de funksjonene som et tettsted bør ha i gang- og sykkelavstand . Ulike funksjoner ligger spredt i forhold til hverandre</li> <li>• Skolen blir stadig utfordret i forhold til nedleggelse. Valg av bosted for barnefamilier er i stor grad knyttet opp mot at skolen består.</li> <li>• Utbygginger kommer fort i konflikt med jordvern og kan punktere større sammenhengende landbruksområder</li> <li>• Sykkelavstand ca. 7km til Arendal sentrum</li> </ul>	<ul style="list-style-type: none"> <li>• Fortetting innenfor eksisterende boligområder, især nær skolen.</li> <li>• Tilbud om andre typer boformer som alternativ til spredte eneboliger.</li> <li>• Utvikle alternative boliger eller leiligheter for aleneboende som kan frigi eneboliger til barnefamilier</li> <li>• Nedklassifisering av eksisterende E-18 gir bortfall av støy og trafikk.</li> <li>• Ny E-18 fra 2019 og tilførselsvei med nytt kryss på Longum kan gjøre området mer attraktivt for næringsliv</li> </ul>

## ANBEFALT UTVIKLING

Longum utvikles innenfor 20%-kategorien

- Longum fremstår som et sted med svak senterstruktur. Videreutvikling av boliger, tjenestetilbud og funksjoner tilpasses lokale forhold.
- Fortetting av boliger innenfor eksisterende byggeområder fremfor å ta i bruk jomfruelig mark eller komme i konflikt med kjerneområder for landbruk.
- Tilrettelegge for alternative boformer som leiligheter med fellesfunksjoner.

Kommentar:

Tilhørighet til Longum strekker seg utover sentralitetsavgrensingen. Dette er ei spredtbygd bygd og tettstedsbegrepet blir derfor vagt.