

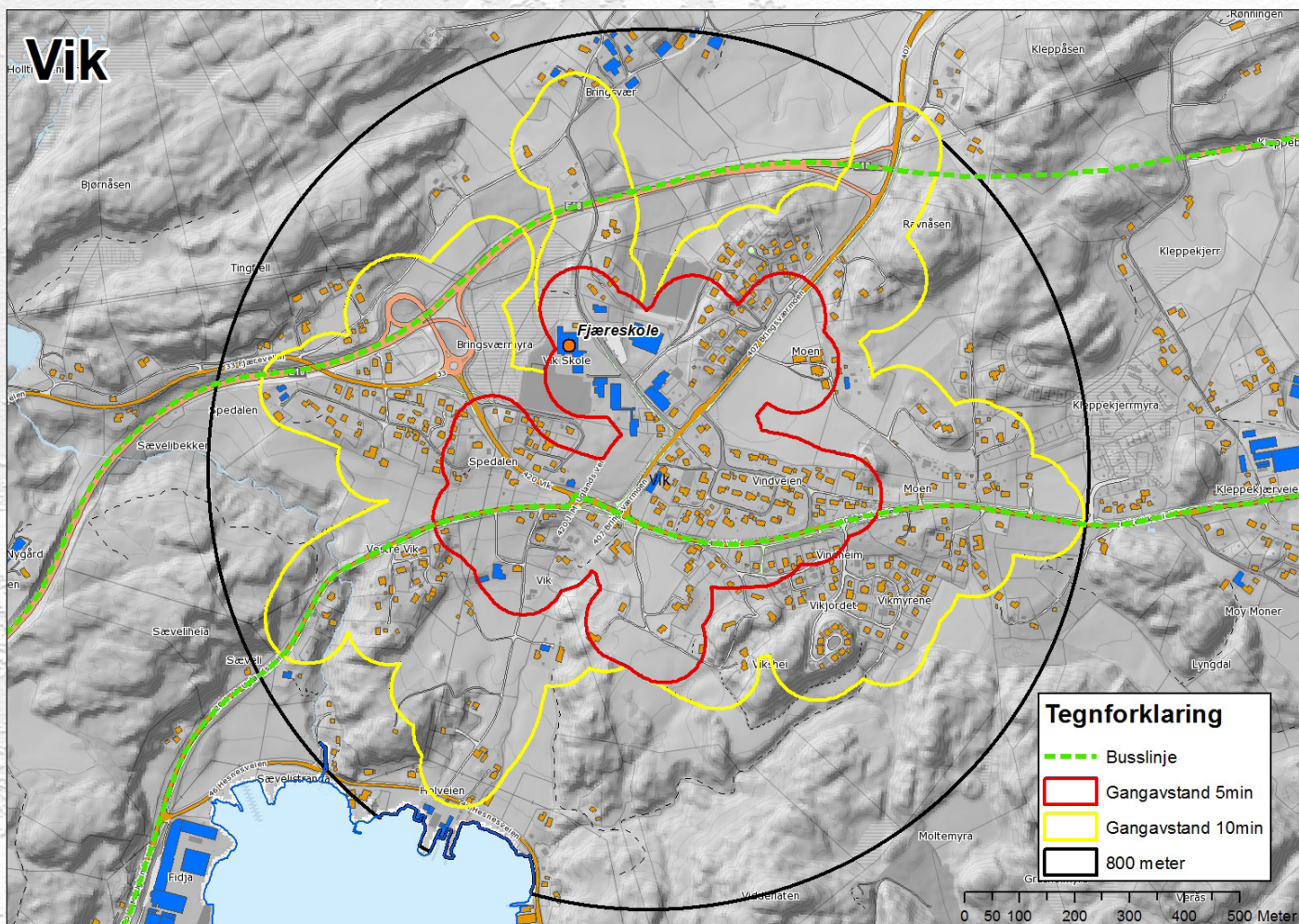
VIK



BESKRIVELSE AV STEDET

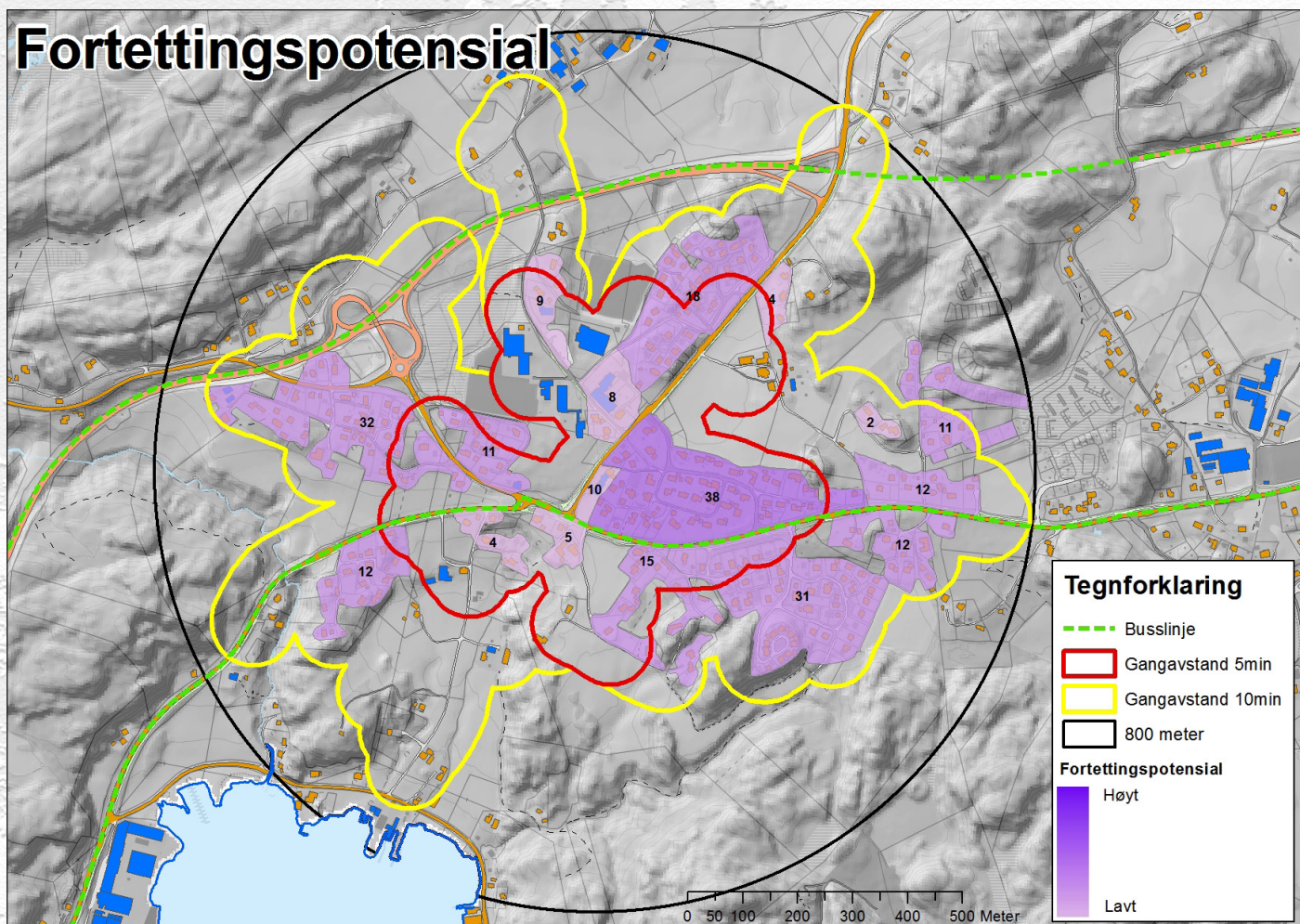
<p><i>Landskapstrekk og omgivelser</i></p>	<p>Åpne flate landbruksarealer er fremtredende på østsiden av Bringsværmoen. Et tydeligere skrånet terreng fra fylkesvei 420 sydover mot Vikkilen forholder seg lite til flaten på Bringsværmoen.</p> <p>«Tingplassen» er en steinring som er et kulturminne synlig fra fylkesvei 420 mellom Vik og Moy Moner og ligger på Raet.</p>
<p><i>Bebyggelsens organisering</i></p> <ul style="list-style-type: none">• <i>Spredd- eller tettbygd</i>• <i>Bymessig struktur</i>• <i>Volum</i>	<p>Ca. 25% av arealet er bebygd.</p> <p>Boligområder av tett og lav bebyggelse. Store eneboliger på romslige tomter dominerer. I tillegg noe spredd bebyggelse i landlige omgivelser.</p> <p>Ikke opplevelse av et tydelig sentrum. Mangler sammenheng mellom de ulike boligfeltene. Mye av arealet syd for fylkesvei 420 er terrengmessig ikke forbundet med områdene rundt skolene og idrettsanlegget.</p>

Innbyggere	5 min gangavstand: 300 10 min gangavstand: 800
Ansatte	10 min gangavstand: 200
Sentralitet (beboere, skoleelever og ansatte innenfor rekkevidde)	1500 innen 1 km rekkevidde 2700 innen 2 km rekkevidde 4500 innen 3 km rekkevidde
Næring	Ca.18 bedrifter hvorav 1 er handelsbedrift
Tjenestetilbud •Skole •Barnehage •Idretts- og kulturanlegg	1 barnehage og 1 ungdomsskole 1 barnehage Bredt idrettstilbud i form av ballbaner og idrettshall.
Kollektiv	2 busser/time langs fylkesvei 420
Stedsidentitet	Furumo i krysset Bringsværmoen/Vik med tilhørighet inn mot skolen gir området en fin karakter. Sterk grad av stedstilhørighet knyttet til skole og idrettslag. Dagligvarebutikk som sosial møteplass, men ingen opparbeidet møteplass utendørs.



ANALYSE

<i>Styrke og vitalitet</i>	<i>Utfordringer</i>	<i>Potensialer</i>
<ul style="list-style-type: none"> • Skole og idrettsanlegg er sterke drivkrefter • Nærbutikk • Nærhet til kollektivaksen Grimstad – Arendal • Trivelige boligområder, nær skole og landlige omgivelser med tilgang til friluftsområder • Noe utvalg av ulike boligtyper • God gang- og sykkelforbindelse mot Fevik og mot Grimstad • Sykkellavstand til Grimstad sentrum ca. 4km 	<ul style="list-style-type: none"> • Et område med stor utstrekning der få sentrale funksjoner ligger i umiddelbar nærhet gjør området bilbasert • Stor boligreserve og boligutvikling, men med beliggenhet i noe stor avstand til butikk og skole • Nærbutikk er bilbasert, få går eller sykler til butikken • Konflikt jordvern/ mulige utbyggingarealer 	<ul style="list-style-type: none"> • Utvikle området nær butikk eller skole og idrettsanlegg som et tyngdepunkt med boliger og funksjoner tilpasset lokalmiljøet • Generell fortetting i eksisterende boligområder og legge mer tilrette for andre boformer enn eneboliger • Muligheter for generell boligfortetting med nærhet til kollektivtilbud • Opparbeide gatepreg for Bringsværmoen fremfor vei



ANBEFALT UTVIKLING

Vik sees på som et lokalsenter i Grimstad og inngår i strategien over områder der en anbefaler at 80% av kommunens boligutvikling frem mot 2040 skal skje.

Tilsvarende for kommunens lokalsentra, er det et mål at bydelene underordner seg by- og kommunesenteret når det gjelder majoriteten av boliger, handelsfunksjoner, arbeidsplasser og tjenestetilbud. Dette for å støtte opp om et mest mulig attraktivt bysentrum.

- Området bør videreutvikle områder i gangavstand til skole, idrettshall og butikk med boliger og bydelsfunksjoner tilpasset lokalmiljøets behov
- Generell fortetting innenfor eksisterende boligområder
- Tilrettelegge for alternative boformer