

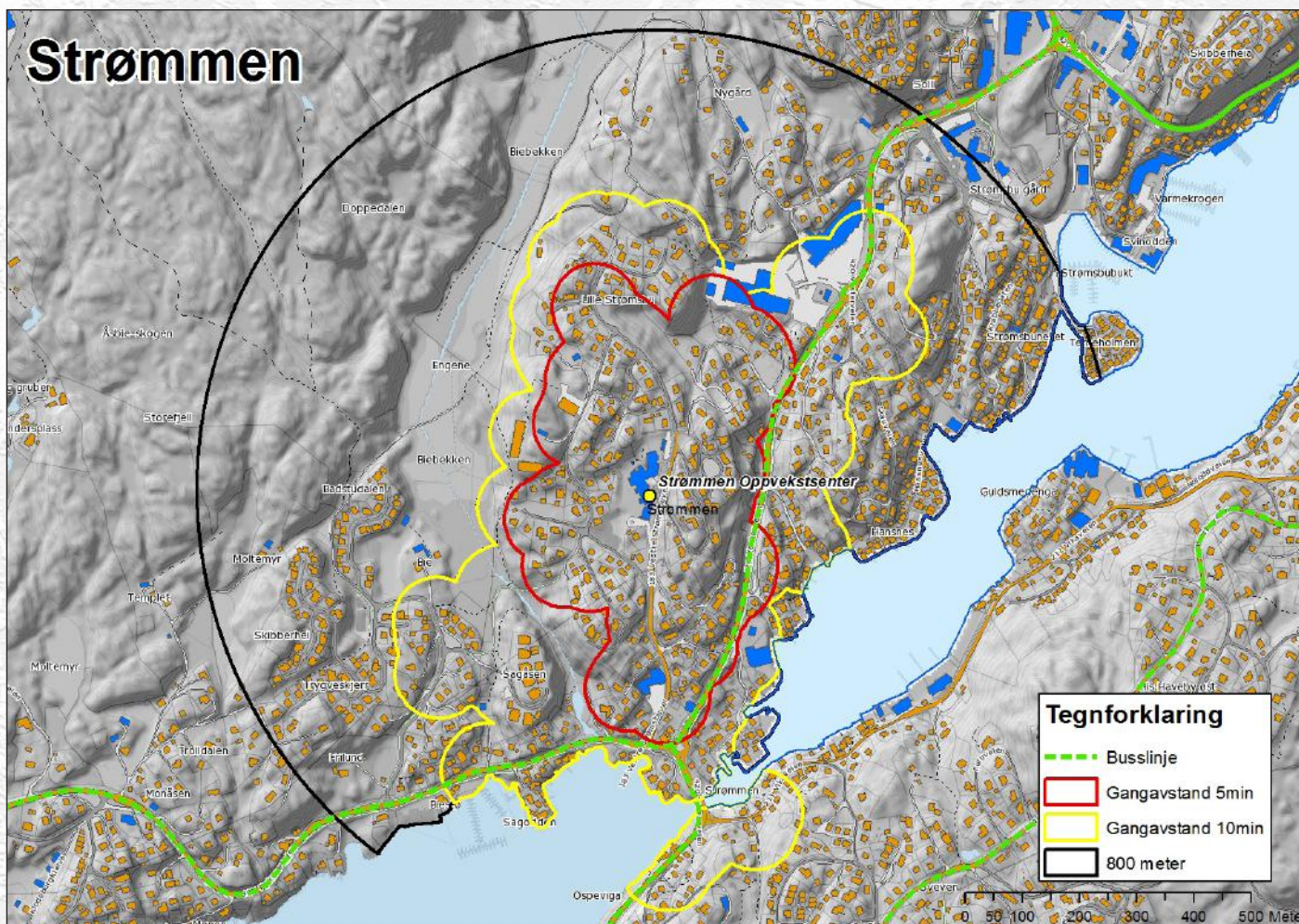
# STRØMMEN



## BESKRIVELSE AV STEDET

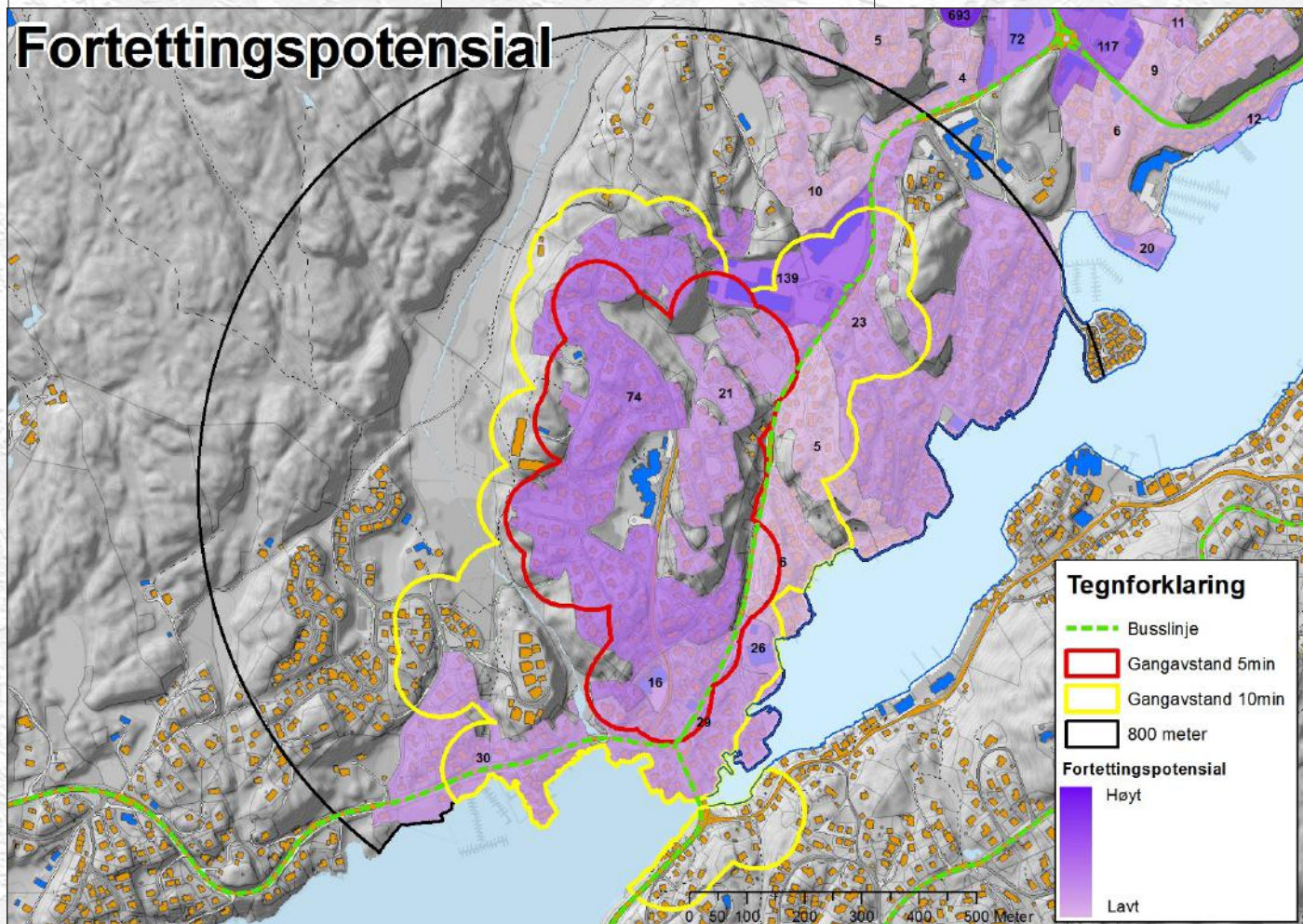
<p><i>Landskapstrekk og omgivelser</i></p>	<p>Landskapet er et typisk sørlandsterrang med små landskapsrom innimellom koller og større heier. Fv. 420 følger et smalt grøntdrag i nordøstlig-sørvestlig retning. I vest ligger et viktig grøntdrag: Biebekken - Biejordene som er et daldrag som strekker seg nord – sør helt ut mot Hølen, med Bjønnes idrettsanlegg som viktig del av grøntdraget i nord.</p> <p>Biejordene benyttes i stor grad til ballspill/rekreasjon. I tillegg noe grasproduksjon. Biejordene går over i den høyereliggende Åsbieskogen mot vest. Skogen er nærturterreng for store deler av befolkningen i området og Arendal sentrum. Gammel turveiforbindelse fra Biejordene til Bjønnes. Bebyggelsen er mest konsentrert om de nære kystarealene, både på koller og langs daldrag.</p>
<p><i>Bebyggelsens organisering</i></p> <ul style="list-style-type: none"><li>• <i>Spredt- eller tettbygd</i></li><li>• <i>Bymessig struktur</i></li><li>• <i>Volum</i></li></ul>	<p>Ca. 48% av arealet er bebygd.</p> <p>Strømmen oppleves av mange som et sted med relativt tett bebyggelse langs fv. 420 og langs fv. 407 langs Hølen. Bebyggelsen i området sett under ett består delvis av kompakte områder med lav/tett småhusbebyggelse, især langs sjøen og langs veger. Boligområder rundt skolen består av relativt store eneboligtomter. Enkelte leilighetsblokker innenfor området.</p> <p>Bebyggelse av større volumer er blant annet Plankemyra helse-og omsorgssenter, Maxis kjøpesenter, Gromstad Auto, bensinstasjon. Det er ingen bymessig struktur for disse områdene, men består av enkeltstående bygg med mye plass omkring.</p> <p>Nordøst i området ligger Strømsbu gård som er av kulturhistorisk interesse med staselige bygninger og parkområde.</p> <p>Attraktive områder langs sjøen fra Strømmen til sentrum. Et relativt nytt leilighetskompleks er oppført ved Hølen (Hølen brygge).</p>

<b>Innbyggere</b>	5 min gangavstand: 400 10 min gangavstand: 1100
<b>Ansatte</b>	10 min gangavstand: 200
<b>Sentralitet</b> (beboere, skoleelever og ansatte innenfor rekkevidde)	1700 innen 1 km rekkevidde 6400 innen 2 km rekkevidde 23100 innen 3 km rekkevidde
<b>Næring</b>	Ca. 20 bedrifter hvorav ingen er handelsbedrifter. Maxis er et handlesenter ca. ti min. fra skolen.
<b>Tjenestetilbud</b> •Skole •Barnehage •Idretts- og kulturanlegg	Barneskole (150 elever) 2 barnehager Noe idrettstilbud
<b>Kollektiv</b>	6 busser/time
<b>Stedsidentitet</b>	Et bynært område bestående av boliger, butikkssenter (Maxis) og bilbutikk, skole, spisesteder. Fv. 420 oppleves relativt trafikkert.  Få tydelige identitetsbærende elementer. Eldre gårder som Bie, Nygård og Strømsu gård er historiske stedsbilder. Noen skyggefulle områder langs fylkesveien har gitt enkelte deler av Strømmen utfordringer med hensyn til renommé.  Sosiale møteplasser er skolen, butikkssenteret, Plankemyra omsorgssenter, Roklubben, Casa Mia og menighetshus.  Grønnstrukturen med Åsbieskogen, Biejordene og Biebekken er kvaliteter i området som bygger opp om identiteten. Utsikt og nærheten til sjøen gir mange av boligområdene bo- og steds kvalitet.



## ANALYSE

<i>Styrke og vitalitet</i>	<i>Utfordringer</i>	<i>Potensialer</i>
<ul style="list-style-type: none"> <li>• God kollektivbetjening</li> <li>• Sentrumsnære områder med sykkelavstand og delvis tilrettelagt for sykkel til Arendal sentrum</li> <li>• Stor andel handel og næring med mange arbeidsplasser</li> <li>• Attraktive tur- og friluftsområder i nærmiljøet</li> <li>• Fortau til Arendal sentrum og beinveier gjennom sjønær bebyggelse</li> <li>• Stort utvalg av handelsvarer, service og institusjoner med nærhet til boligområder</li> <li>• Sjønære områder</li> <li>• Skolen og oppvekstsenteret, Plankemyra og Maxis er sosiale møteplasser</li> </ul>	<ul style="list-style-type: none"> <li>• Store høydeforskjeller mellom boliger, skole og handelsarealer medfører bilbruk mer enn sykkel/gange</li> <li>• Trafikkert fylkesvei preger arealene tettest på veien</li> <li>• Udefinerbart sentrum. Et tyngdepunkt ved skolen, et annet tyngdepunkt ved Maxis</li> <li>• Lite offentlig tilgjengelighet mot sjøen</li> <li>• Skolen er viktig i nærmiljøet, men lite synlig og mindre tilgjengelig pga. terreng</li> <li>• Mangelfull urbanitet, lav kvalitet på utearealer, manglende møteplasser og bymessig arkitektur og organisering ved Maxis</li> </ul>	<ul style="list-style-type: none"> <li>• Transformere deler av området med bedre og høyere utnyttelse av arealet</li> <li>• Skape mer urbanitet og estetisk oppgradering gjennom boligfortetting og funksjonsblanding, inklusiv uteareal med sosiale møteplasser</li> <li>• Utvikle gatemiljø fremfor veier</li> <li>• Fortetting innenfor eksisterende boligområder</li> <li>• Forbedre gang- og sykkelmuligheter langs sjøen</li> <li>• Forbedre gangssammenhenger langs sjø med snarveier mellom tettbebyggelse og grøntdrag, skolen og Åsbieskogen.</li> </ul>



## ANBEFALT UTVIKLING

Strømmen sees på som en bydel i Arendal by og inngår i strategien over områder der en anbefaler at 80% av kommunens boligutvikling frem mot 2040 skal skje.

Tilsvarende for kommunens lokalsentra, er det et mål at bydelene underordner seg by- og kommunesenteret når det gjelder majoriteten av boliger, handelsfunksjoner, arbeidsplasser og tjenestetilbud. Dette for å støtte opp om et mest mulig attraktivt bysentrum.

- Store fortettings- og transformasjonspotensial med mulighet for å skape et område med attraktive kvaliteter med boligfortetting og funksjonsblanding.
- Utrede mulighetene for å nå en estetisk opprustning og urbanitet ved Maxis gjennom bedre arkitektur, innbyrdes organisering og økt kvalitet på uteområdene.
- Etablere kvalitetsrike bomiljø der det er gode solforhold med varierte boligstørrelser og evt. bofellesskap f.eks i form av leiligheter på toppen av næringsbygg.
- Ivareta viktige grøntområder som Biejordene og Åsbieskogen og øke tilretteleggingen for bruk, inkludert eksisterende stisystem
- Redusere fysiske barrierer og anlegge infrastruktur på gående og syklendes premisser.