

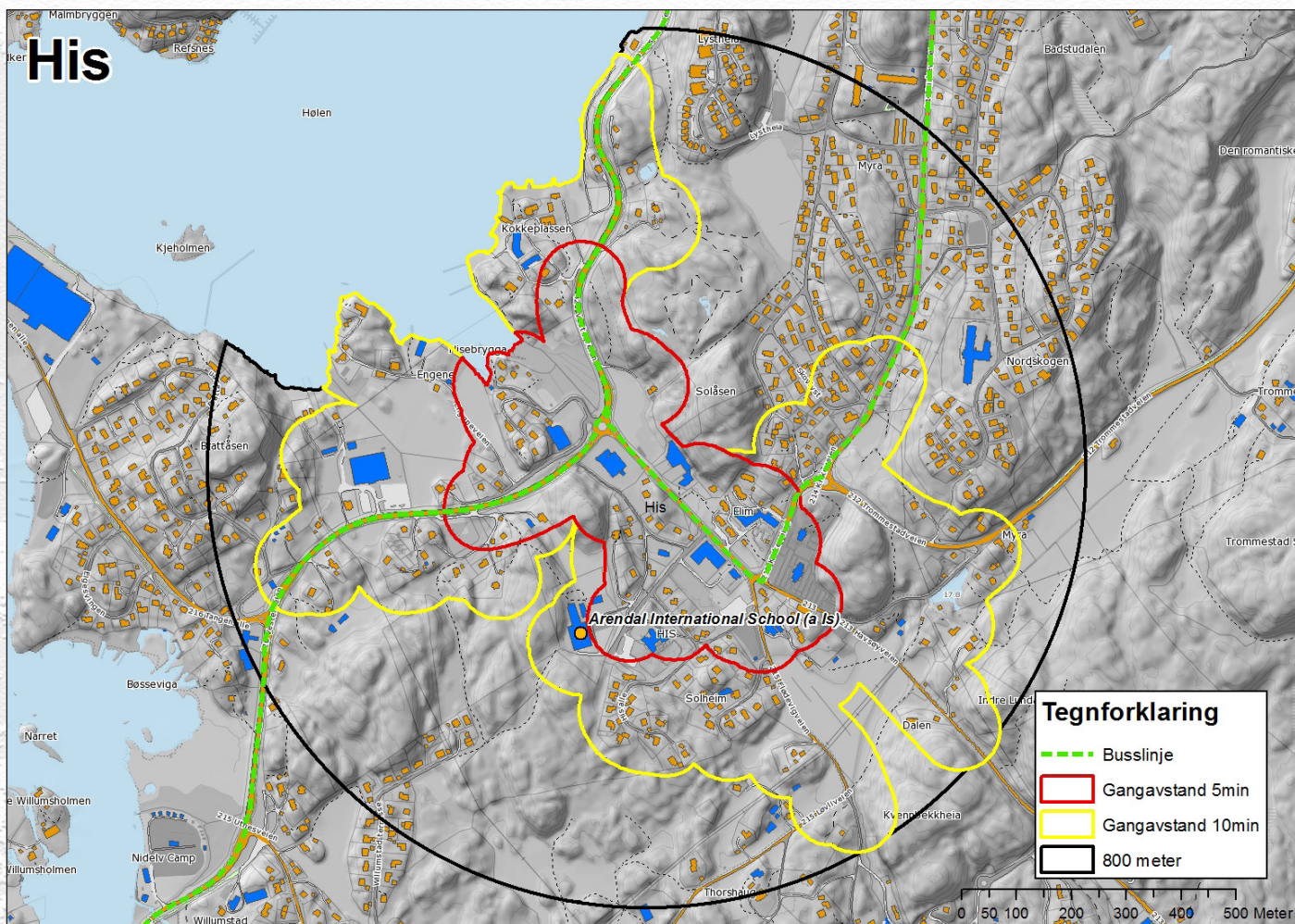
HIS



BESKRIVELSE AV STEDET

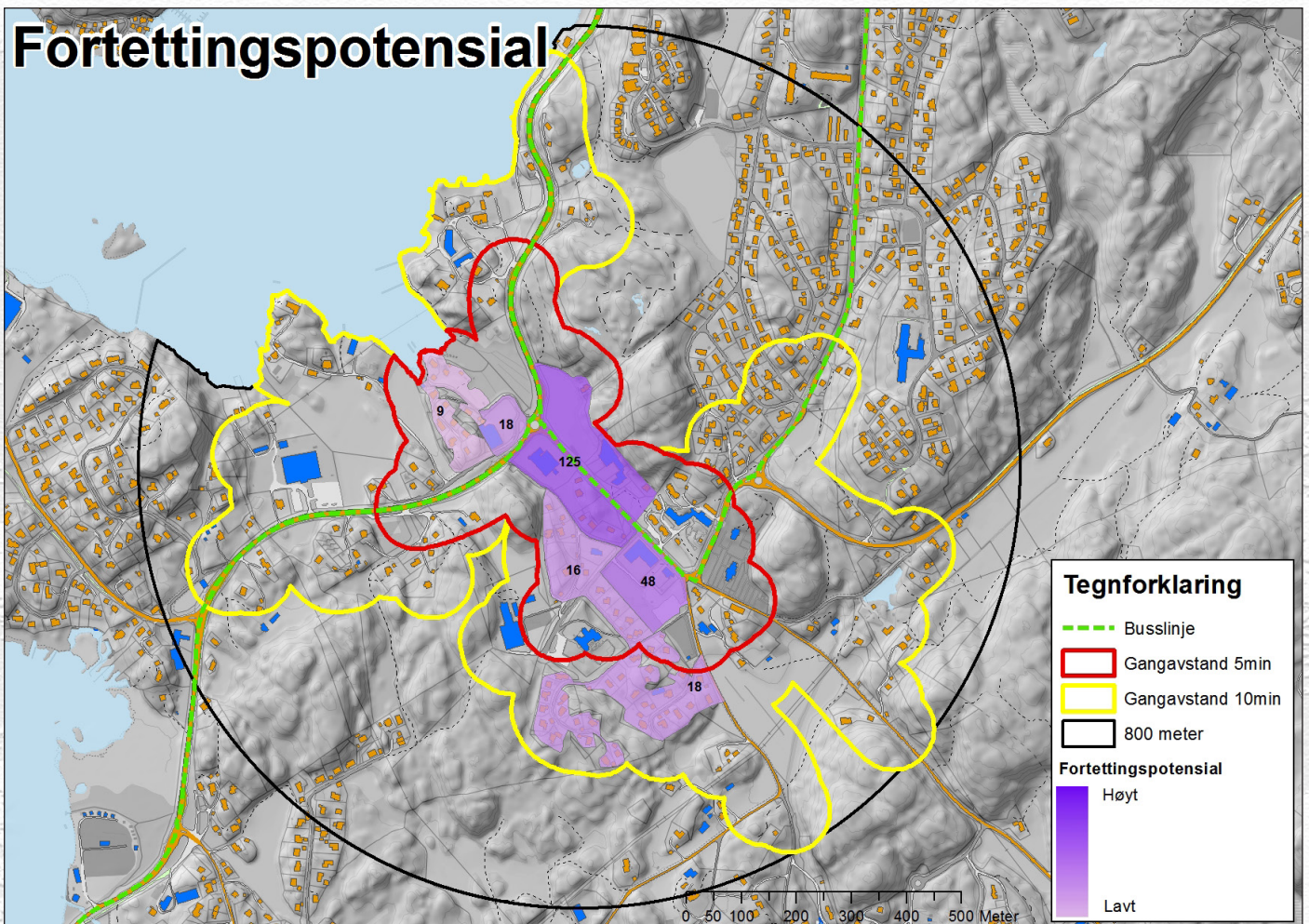
<p><i>Landskapstrekk og omgivelser</i></p>	<p>Landskapet er typisk for sørlandet med små flate partier og landskapsrom mellom koller og større heier. His lokalsenter ligger i et smalt daldrag med brattere sider mot nordvest og småkollete terreng mot sørøst og munner ut i Hølen/ Nidelvassdraget i nord. Kirkeveien ligger som en ryggrad gjennom området.</p> <p>Området i sørøst avgrensers bebyggelsen mot et skogkledt landskap - Willumstad. Området ved "Plantasjen" som ligger på nordsiden av fylkesveien består av et kulturlandskap med mindre beiteområder, grasproduksjon og åkerholmer. Sørvest i området ligger His kirke på en svak høyde som avgrensers His bydelssenter mot det bakenforliggende kulturlandskapet. Fv.420 danner en fysisk barriere mot Hølen. Barrieren sammen med et delvis gjengrodd og sumpaktig område hindrer kontakt mellom lokalsenteret His og Hølen.</p>
<p><i>Bebyggelsens organisering</i></p> <ul style="list-style-type: none">• <i>Spredt- eller tettbygd</i>• <i>Bymessig struktur</i>• <i>Volum</i>	<p>Ca. 35% av arealet er bebygd.</p> <p>Ingen bymessig struktur. Tendenser til senterdannelse med et tyngdepunkt med nærbutikk og andre funksjoner langs begge sider av Kirkeveien mellom fv. 420 og His kirke. Området fremstår noe broket der trafikk, parkering og næringsbygg dominerer.</p> <p>Andre bygninger av større volumer er skolen, barnehage og et bo-/omsorgssenter. To terrasseblokker fremstår som massive volumer. De er bygd langs en bratt fjellside mot nordvest og forholder seg på den måten til terrenget.</p> <p>Området er ellers preget av spredt bebyggelse og noen mindre ansamlinger av eneboliger.</p>

Innbyggere	5 min gangavstand: 200 10 min gangavstand: 600
Ansatte	10 min gangavstand: 200
Sentralitet (beboere, skoleelever og ansatte innenfor rekkevidde)	1000 innen 1 km rekkevidde 4300 innen 2 km rekkevidde 9900 innen 3 km rekkevidde
Næring	Ca. 27 bedrifter hvorav 4 er handelsbedrifter.
Tjenestetilbud •Skole •Barnehage •Idretts- og kulturanlegg	Bo- og omsorgssenter Barne- og ungdomsskole (ca. 180) Internasjonal skole 3 barnehager Lite idretts- og aktivitetstilbud.
Kollektiv	5 busser/time
Stedsidentitet	Kirka ligger i veikrysset Kirkeveien, Havsøyveien, Flødevigveien. His kirke med kirkegård er et symbolbygg og et landemerke. Kokkeklassen er et bygg av kulturhistorisk verdi med allé, parklandskap omkring. Området ligger vendt ut mot Hølen nordvest i området, men uten visuell kontakt mot His bydelssenter. Sosiale møtesteder er knyttet til nærbutikk og bingo.



ANALYSE

Styrke og vitalitet	Utfordringer	Potensialer
<ul style="list-style-type: none"> • Attraktivt bosted langs kollektivaksen Arendal-Grimstad med gode kollektivmuligheter • Sykkellavstand (4km) til Arendal by • His er et lite lokalsenter med enkelte butikker og funksjoner • Attraktive tur- og friluftsområder i nærmiljøet med både nærhet til sjø og naturområder i skog • Nærhet til vassdraget Hølen, fine kulturlandskap, nærturområder og attraktive badeplasser mot sjøen 	<ul style="list-style-type: none"> • His lokalsenter er et tydelig tyngdepunkt, men bygningsvolumer forholder seg lite til hverandre, lav kvalitet på utearealer, manglende møteplasser • Utflytende arealer med veier og parkeringsareal omkring servicebedrifter og butikker • Ubalansert utvikling av handelsarealer kan påvirke handelen i Arendal sentrum • Få boliger tett på His sentrum • Manglende tilgjengelighet til den nære strandsonen ved Hølen. • Manglende forbindelse mellom His lokalsenter til Kokkeplassen og Tangen 	<ul style="list-style-type: none"> • Skape mer urbanitet og estetisk oppgradering gjennom boligfortetting og funksjonsblanding, inklusiv uteareal med sosiale møteplasser • Utvikle alternative boliger med gode fellesskapsløsninger inne og ute • Forbedring av grønnstruktursammenhenger • Økt boligtetthet vil bygge opp under næringsgrunnlaget og andelen som kan gå og sykle til sentrale funksjoner • Beregnet fortettpotensial innenfor 10 min gangavstand til sentrum av His: ca. 240 boliger



ANBEFALT UTVIKLING

His er et lokalsenter med ønsket utvikling langs kollektivaksen og inngår i strategien over områder der en anbefaler at 80% av kommunens boligutvikling frem mot 2040 skal skje.

Det er et mål at lokalsentrene underordner seg by- og kommunesenteret når det gjelder majoriteten av boliger, handelsfunksjoner, arbeidsplasser og tjenestetilbud. Dette for å støtte opp om et mest mulig attraktivt bysentrum.

- Store fortetnings- og transformasjonspotensial med mulighet for å skape et attraktivt lokalsenter med boligfortetting og funksjonsblanding med kafeer/ butikker og sosiale møteplasser
- Estetisk opprustning og urbanitet gjennom bedre arkitektur, god innbyrdes organisering med urban og tett karakter og økt kvalitet på uteområdene.
- Øke boligtettheten og etablere kvalitetsrike bomiljø med varierte boligstørrelser og eventuelle bofelleskap f.eks. i form av leiligheter på toppen av handels- og næringsbygg.
- Tilrettelegge for turvei fra His bydelssenter til Hølen, med forgreining til Kokkeplassen og mot Tangen.