

STØLE

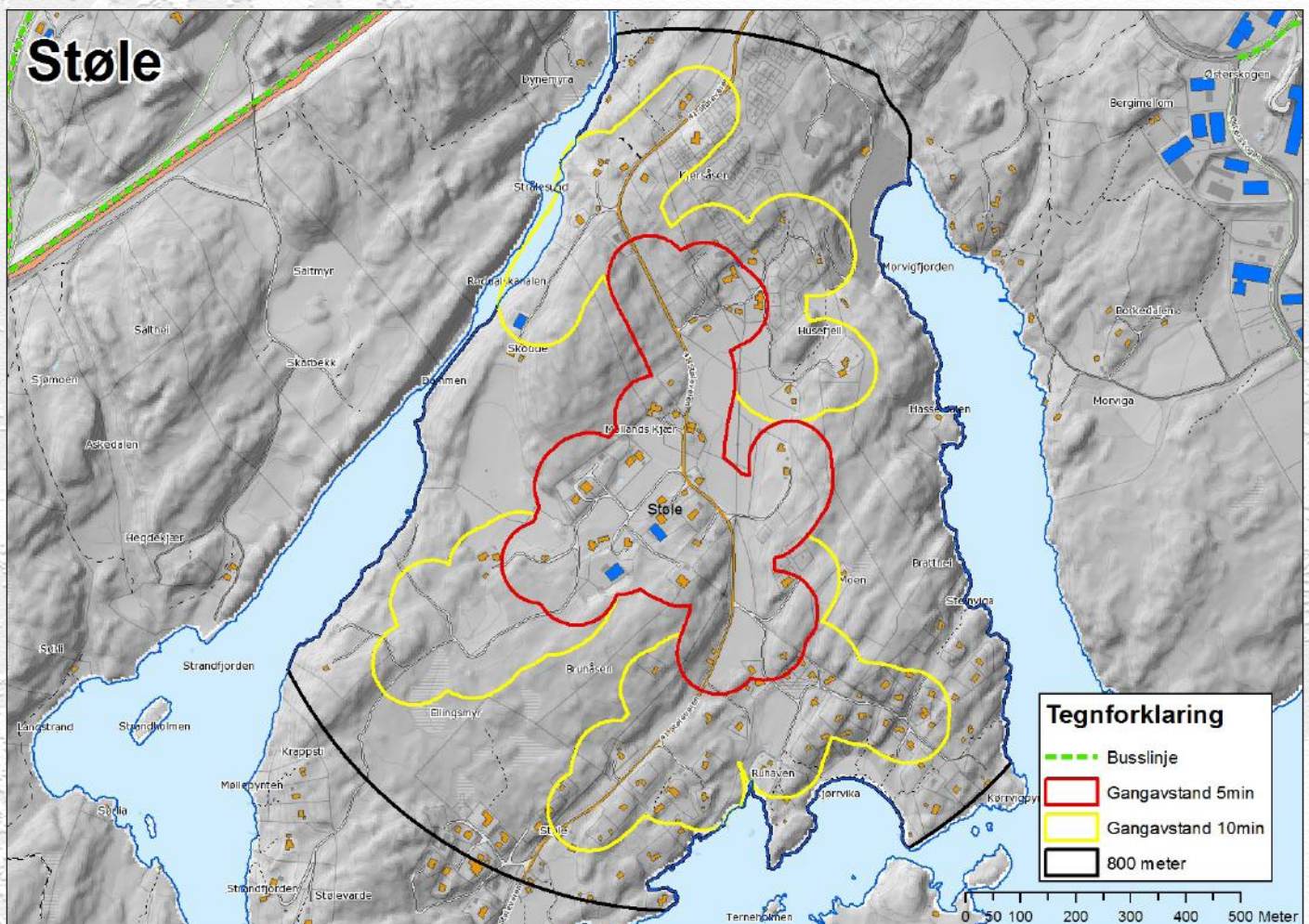


Foto: Aust-Agder fylkeskommune

BESKRIVELSE AV STEDET

<p><i>Landskapstrekk og omgivelser</i></p>	<p>Støle ligger på ei halvøy mellom Morvigkilen og Strandfjorden/Reddalskanalen.</p> <p>Området er typisk sørlandstopografi småkollete med enkelte flater av dyrkbar mark mellom kollene. Kulturlandskap med tydelig og vekslende romlighet der kollene rammer inn flatene er identitetsskapende.</p>
<p><i>Bebyggelsens organisering</i></p> <ul style="list-style-type: none">•Spredt- eller tettbygd•Bymessig struktur•Volum	<p>Ca. 5% av arealet er bebygd.</p> <p>En mindre samling av hus og gårdsbruk ligger på Mollands Kjær som er en åpent landbruksområde avgrenset av Skodde, Kjærsåsen, Husefjell og Brunåsen. Støle er ei langstrakt bygd med landlige kvaliteter.</p> <p>Støle består av boliger og en stor andel fritidsboliger. Nytt boligfelt helt i sør ved Saulekilen i tillegg til utbygd boligfelt på Kjærsåsen. Store boligfelt under utvikling på begge sider av fylkesvei 41.</p> <p>Stedvis svært smal vei.</p>

<i>Innbyggere</i>	5 min gangavstand: 50 10 min gangavstand: 100
<i>Ansatte</i>	10 min gangavstand: 4
<i>Sentralitet</i> (beboere, skoleelever og ansatte innenfor rekkevidde)	100 innen 1 km rekkevidde 300 innen 2 km rekkevidde 1200 innen 3 km rekkevidde
<i>Næring</i>	Ca. 3 bedrifter hvorav ingen er handelsbedrift
<i>Tjenestetilbud</i> •Skole •Barnehage •Idretts- og kulturanlegg	
<i>Kollektiv</i>	Ingen buss
<i>Stedsidentitet</i>	Bygdesamfunn med tilhørighet knyttet til den enkelte gård eller boligeiendom. Flere boligfelt utvikles. Mangler sentralt punkt eller sosial møteplass.



ANALYSE

<i>Styrke og vitalitet</i>	<i>Utfordringer</i>	<i>Potensialer</i>
<ul style="list-style-type: none">• Landlige omgivelser med god tilgang til naturområder• Nærhet til sjøarealer	<ul style="list-style-type: none">• Deler av bygda ligger langt unna busstilbud på fv. 420 og blir derfor bilbasert.• Avstand til Grimstad sentrum ca. 7 km• Press på sjønære tomter gir fare for privatisering av kystsonen	<ul style="list-style-type: none">• Utvikle offentlige sosial møteplasser i tilknytning til nye utviklingsområder• Sikre offentlig tilgang til sjønære områder• Utvikle boliger eller leiligheter for eldre som trenger nytt bosted, men som likevel kan bli boende i nærmiljø

ANBEFALT UTVIKLING

Støle utvikles innenfor 20%-kategorien

- Sikre ulike boligtyper innenfor eksisterende boområder og legge til rette for sosiale møteplasser
- Press på sjønære tomter gjør at en må ha et spesielt fokus på 100m-sonen og sikrer offentlig tilgjengelighet til og langs sjøen
- Bevare stedsidentiteten gjennom å opprettholde kulturlandskapet
- Sikre allmenn tilgang til kysten