

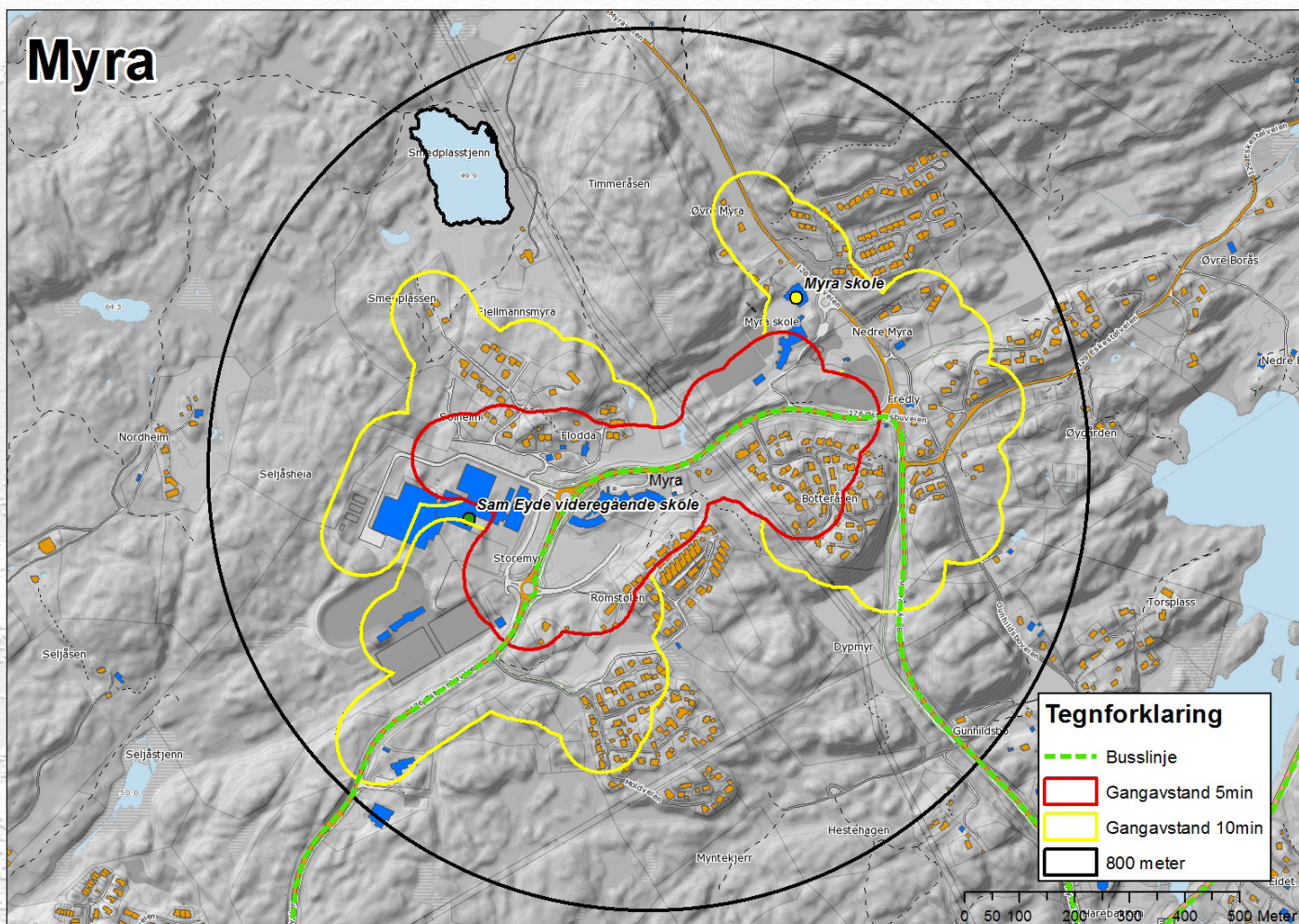
MYRA



BESKRIVELSE AV STEDET

| | |
|---|--|
| <p><i>Landskapstrekk og omgivelser</i></p> | <p>Myra er et område med typisk sørlandsk småkupert landskap med mindre flate partier innimellom koller, åser og heier av ulik størrelse.</p> <p>Landlig område med gårder og jordbruk som grenser inn mot store sammenhengende skogs- og friluftsområder.</p> <p>Mange av heiene på Myra er utviklet som boligfelt. Timmeråsen nord for Myra skole er relativt høy, skogbevokst og uten bebyggelse. Stiene følger naturlige drag i terrenget, blant annet nordover til Smedplasstjenn som utgjør et trivelig landskapsrom i skogen og som er et interessant turmål.</p> |
| <p><i>Bebyggelsens organisering</i></p> <ul style="list-style-type: none">• <i>Spredt- eller tettbygd</i>• <i>Bymessig struktur</i>• <i>Volum</i> | <p>Ca. 21% av arealet bebygd.</p> <p>Myra oppleves som spredtbygd sted med utvikling av boligfelt med rekkehus og eneboliger plassert på åsene og noe langs veiene på flatere partier.</p> <p>Myra mangler et samlende sentralt område. De funksjonene som er her, ligger spredt i forhold til hverandre. To tyngdepunkt utmerker seg: Det ene er Sam Eyde videregående skole, Sør Amfi arena med idrettshaller, idrettsbaner og skøytebane og Myratunet omsorgsenter som utgjør betydelige bygningsvolumer og anlegg med store parkeringsplasser. Myra skole og sykkelbanen utgjør det andre tyngdepunktet.</p> |

| | |
|---|---|
| Innbyggere | 5 min gangavstand: 200 10 min gangavstand: 500 |
| Ansatte | 10 min gangavstand: 300 |
| Sentralitet (beboere, skoleelever og ansatte innenfor rekkevidde) | 800 innen 1 km rekkevidde 3000 innen 2 km rekkevidde 6600 innen 3 km rekkevidde |
| Næring | Ca.13 bedrifter hvorav ingen er handelsbedrift |
| Tjenestetilbud •Skole •Barnehage •Idretts- og kulturanlegg | Videregående skole 1 barneskole (260 elever) 1 barnehage Stort idretts- og aktivitetstilbud ved Sør Amfi arena med skøytebane og idrettsarena, menighetshus/forsamlingssted |
| Kollektiv | Buss 2 ganger/time |
| Stedsidentitet | <p>Myra har gått fra å være et bygdested til å bli en forstad til byen med småskalapreg. Utbyggingen av boligfelt har pågått siden 70- og 80-tallet med eneboliger, rekkehus og tomannsboliger. Nå skjer en større fortetting med også leilighetsbygg.</p> <p>Idrett/idrettsanlegg, friluftsliv og skolebygg preger området- Mange besøker området pga. av dette, fra hele kommunen.</p> <p>Aktivt organisasjonsliv med blant annet møteplasser knyttet til forsamlingshus, ulike menigheter, samt Myrahuset. Sør Amfi, skøytebane/idrettsbane sammen med Myratunet omsorgssenter er viktige institusjoner i området sammen med skolene og barnehagen.</p> <p>Myra sykkelpark er en sykkelbane for trafikkopplæring som er et utfartssted for småbarnsfamilier. I tillegg benyttes banen av skoleklasser i hele regionen.</p> |



ANALYSE

| Styrke og vitalitet | Utfordringer | Potensialer |
|--|--|--|
| <ul style="list-style-type: none"> • Kommunens best tilrettelagte område for aktiviteter og idrett hele året, inne og ute. Idrettshall, kunstisbane/rullebane/fotballbaner, tennis, skateanlegg, sykkelanlegg, rullerulleskiløype, turveier, lysløype • Videregående skole og idretts- og aktivitetstilbud samlet på ett sted er en styrke for undervisning og et sosialt miljø • Nærhet til naturområder og gode friluftsmuligheter med tilrettelagte stier • Sykkellavstand på 4km til Arendal sentrum med gang- og sykkelvei • God infrastruktur og g/s-veger mellom barneskole og idrettsanlegg • Relativt nært kollektivknutepunktet på Harebakken • Boligfelt med varierte boligtyper, et populært område for boligetablering | <ul style="list-style-type: none"> • Området har forandret seg fra bygd til forstad og mangler et definert senter. Bilbasert område. • Aktiviteter knyttet til de store institusjonene som idrettsanlegget og VGS skaper mye biltrafikk gjennom området • De høyt frekventerte idrettsarenaene krever store asfalterte parkeringsarealer • Dårlig kollektivdekning for bruk av idrettsanlegget utenom skoletid • Nærbutikken er på Stoa eller Harebakken. Etablering av et eventuelt lokalt senter på Myra med butikk og enkelte funksjoner vil få sterk konkurranse fra de godt etablerte handelssentra • Gjeldende kommunedelplan legger opp til ytterligere feltutbygging i ytterkant av området Myra-Bråstad (mot E18) | <ul style="list-style-type: none"> • Fortetting innenfor eksisterende boligområder • Utvikle alternative boligformer og mer mangfold med gode fellesarealer inne og ute. |

ANBEFALT UTVIKLING

Myra utvikles innenfor 20%-kategorien

- Fortetting av boliger innenfor eksisterende boligområder fremfor å bygge ut nye boligområder.

Kommentar:

Myra fremstår som et sted med svak senterstruktur. Det bør avklares om det kan etableres et samlende sted/møteplass for Myra. Et slikt sentralt sted bør sees i sammenheng med boligfeltene, dagens to tyngdepunkter og drivkrefte i Stoa og Harebakken.