

# FROLANDS VERK

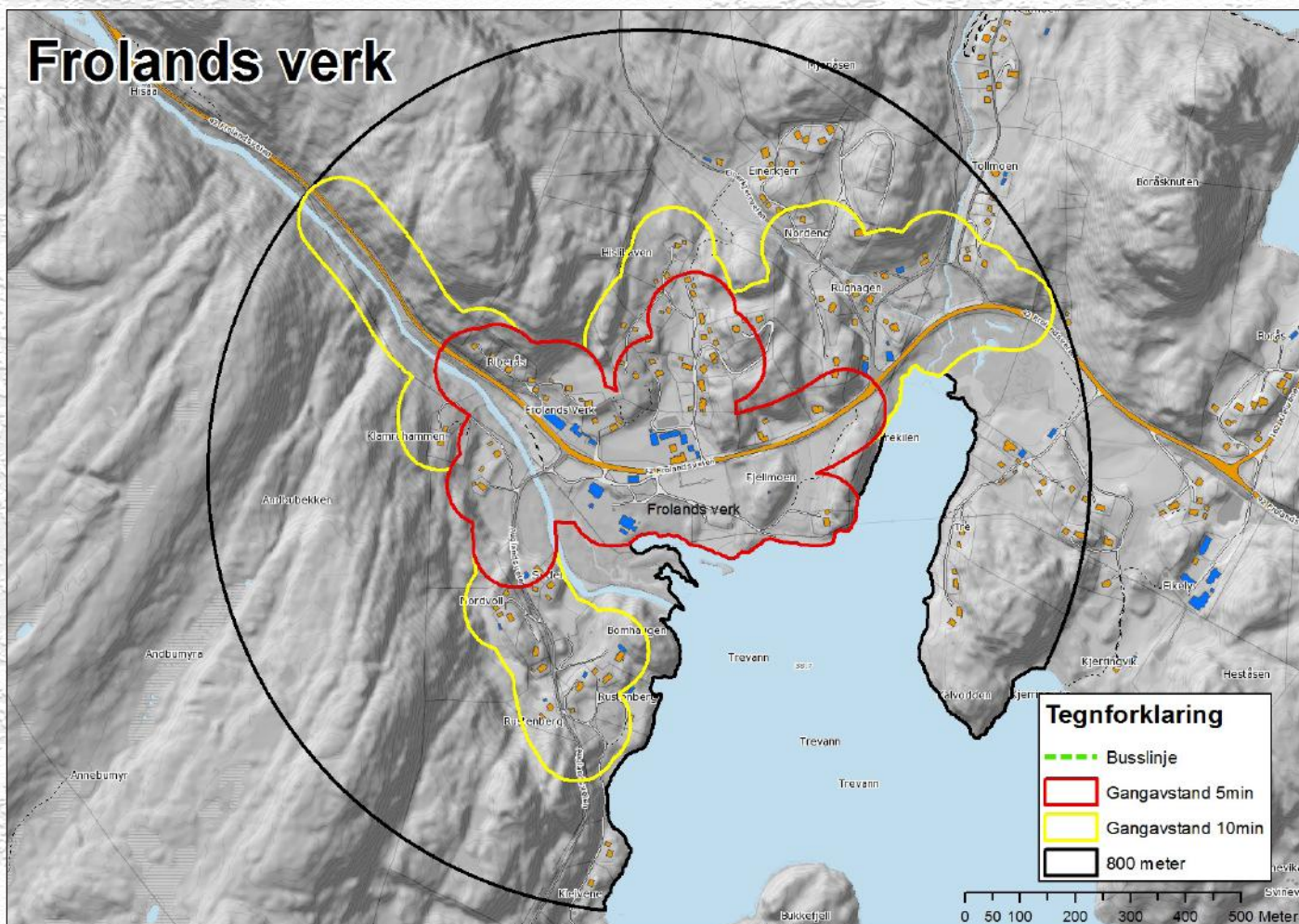


Foto: Geir Eliassen

## BESKRIVELSE AV STEDET

<p><i>Landskapstrekk og omgivelser</i></p>	<p>Stedet ligger på en flate omgitt av åser i nord og mot vest. Åpent ut mot Trevann i sør. To mindre knauser danner en «portal» i møte med Frolands Verk når en kjører fv.42 fra øst.</p>
<p><i>Bebyggelsens organisering</i></p> <ul style="list-style-type: none"><li>•Spredt- eller tettbygd</li><li>•Bymessig struktur</li><li>•Volum</li></ul>	<p>Ca. 8 % av arealet er bebyggt.</p> <p>Stedet ligger langs Frolandsveien (fv.42), er spredtbygd og består av enkelte eneboliger og gårder.</p> <p>Ingen klart definert sentrum, men området ved hovedbygningen og gårdstunet til Frolands Verk og Værskroa oppfattes som et sentralt område.</p>

<b>Innbyggere</b>	5 min gangavstand: 70 10 min gangavstand: 100
<b>Ansatte</b>	10 min gangavstand: 23
<b>Sentralitet</b> (beboere, skoleelever og ansatte innenfor rekkevidde)	200 innen 1 km rekkevidde 300 innen 2 km rekkevidde 400 innen 3 km rekkevidde
<b>Næring</b>	Ca. 8 bedrifter hvorav 2 er handelsbedrifter
<b>Tjenestetilbud</b> •Skole •Barnehage •Idretts- og kulturanlegg	Lite kultur/idrettstilbud, men noe kulturtilbud knyttet til Frolands Verk
<b>Kollektiv</b>	Ingen, men base for Setedalsruter som muliggjør 1 gang/time
<b>Stedsidentitet</b>	<p>Frolands Verk med hovedbygningen og tilhørende gårdsbygg er et tydelig og viktig historisk sted med stor opplevelsesverdi og er et landemerke for stedet. Parken/hagen har viktig historisk betydning. Ved Trevannet er det nylig blitt anlagt en park; Aung San Suu Kyi-parken som har fått oppmerksomhet langt utenfor Froland.</p> <p>Området byr på flere turmuligheter som gir store friluftskvaliteter. Offentlig bade-plass ved Trevann. Frolands Verk er fylkets tusenårssted. Frolands Verk kultur-senter er en institusjon for kulturell aktivitet med konserter, foredrag, omvisning.</p> <p>Tidvis er Stallen ved Frolands Verk åpent med utstillinger og salg/utleie. Værskroa er en viktig møteplass. Bussparkering for Setesdal Bilruter. Eikely ligger utenfor området som er definert som stedets sentrum og dets rekkevidde innenfor 10 min gangavstand. Eikely står sterkt i folks bevissthet og inneholder barnehage, foreningsaktivitet, selskapslokaler, catering, bevertning og vandrersentrum i sommerhalvåret. Eikely representerer også endel arbeidsplasser.</p>



## ANALYSE

<i>Styrke og vitalitet</i>	<i>Utfordringer</i>	<i>Potensialer</i>
<ul style="list-style-type: none"><li>• Landlige omgivelser med god tilgang til naturområder</li><li>• Stedstilhørighet og stolthet over bygda med sterk historie knyttet til Frolands verk</li></ul>	<ul style="list-style-type: none"><li>• Området er et spredtbygd sted og bilbasert sted på grunn av lite tilbud og få funksjoner</li><li>• Fortetting og bebyggelse i sonen nærmest Frolands Verk må unngås og det må tas spesielle hensyn i forhold til estetikk og arkitektur. Motsetning mellom fortetting og bevaring.</li><li>• Flere utbyggingsplaner på gang der store arealer har beliggenhet utenfor områdets sentralitetsavgrensning</li></ul>	<ul style="list-style-type: none"><li>• Videreutvikle stedet som et levende bygdesamfunn</li><li>• Øke Frolands Verks attraktivitet med satsing på revitalisering av området med flere funksjoner knyttet til kulturaktiviteter og friluftsliv</li><li>• Mulig med fortetting og utvikling ved gamle butikken og ved Værskroa</li><li>• Utvikle alternative boliger eller leiligheter for aleneboende som kan frigi eneboliger til barnefamilier</li></ul>

## ANBEFALT UTVIKLING

Frolands verk utvikles innenfor 20%-kategorien

- Tilby alternative boformer
- Videreutvikle stedet som en viktig kultur- og turistattraksjon

### Kommentar:

Eikely oppfattes lokalt som endel av Frolands Verk selv om det ligger utenfor avgrensingen på 10 minutters gangavstand til definert sentrum.